

Утверждена

(наименование документа об утверждении, включая наименование)

органов государственной власти или органов местного

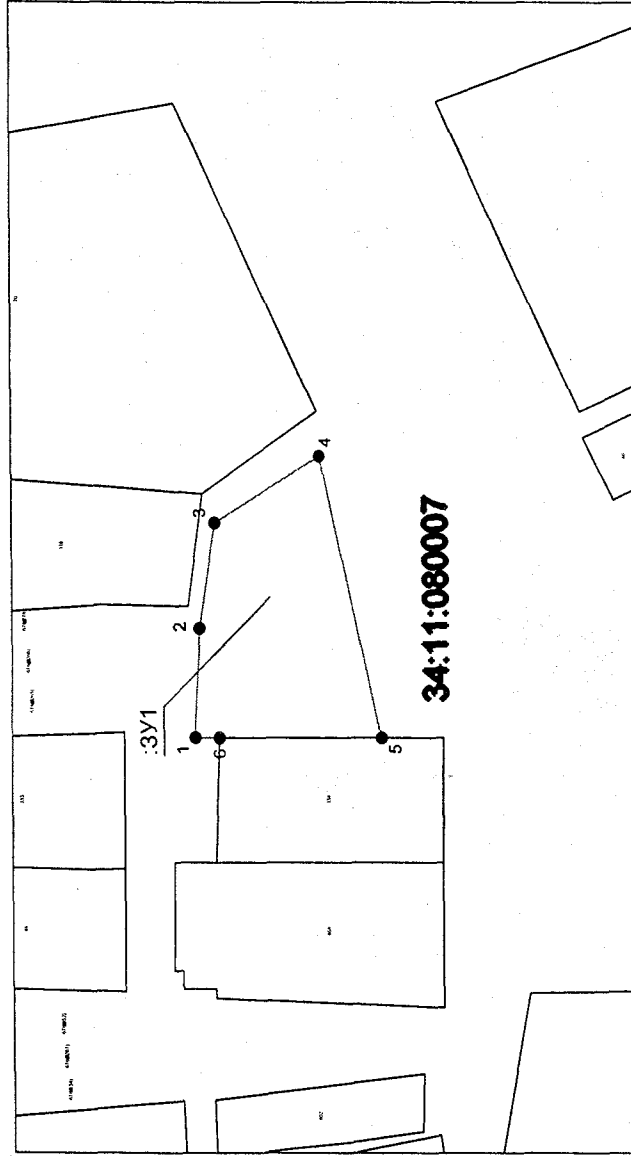
самоуправления, принявших решение об утверждении схемы

или подписавших соглашение о перераспределении земельных участков)

от №

Схема расположения земельного участка или земельных участков на кадастровом плане территории

Условный номер земельного участка — :ЗУ1		
Площадь земельного участка 939 м ²		
Обозначение характерных точек границ	Координаты, м	
	X	Y
1	2	3
1	707776,75	1300435,18
2	707775,91	1300452,38
3	707773,46	1300468,86
4	707756,58	1300479,30
5	707746,93	1300435,15
6	707772,86	1300435,16
1	707776,75	1300435,18



Система координат: МСК-34 зона1
Масштаб 1:1201

Условные обозначения:

- граница образуемого земельного участка,
- граница учтенного земельного участка,
- граница кадастрового квартала,
- — характерная точка границы земельного участка.