

ОПИСАНИЕ МЕСТОПОЛОЖЕНИЯ ГРАНИЦ

Территориальная зона застройки индивидуальными жилыми домами Ежовского сельского поселения Киквидзенского
муниципального района Волгоградской области

(наименование объекта, местоположение границ которого описано (далее - объект))

Сведения об объекте					
№ п/п	Характеристики объекта			Описание характеристик	
1	2			3	
1	Местоположение объекта			-	
2	Площадь объекта ± величина погрешности определения площади ($P \pm \Delta P$), м ²			3609658 ± 10037	
3	Иные характеристики объекта			-	
Сведения о местоположении границ объекта					
1. Система координат -					
2. Сведения о характерных точках границ объекта					
Обозначение характерных точек границ	Координаты, м		Метод определения координат характерной точки	Средняя квадратическая погрешность положения характерной точки (M _t), м	Описание обозначения точки на местности (при наличии)
	X	Y			
1	2	3	4	5	6
1	733187.77	1310521.58	Картометрический метод	5	-
2	733074.73	1310327.95	Картометрический метод	5	-
3	733497.55	1310043.27	Картометрический метод	5	-
4	733444.13	1309984.67	Картометрический метод	5	-
5	733675.27	1309831.95	Картометрический метод	5	-
6	733806.21	1310034.23	Картометрический метод	5	-
7	733831.20	1310149.99	Картометрический метод	5	-
8	733783.66	1310193.24	Картометрический метод	5	-
9	733765.59	1310225.05	Картометрический метод	5	-
10	733745.34	1310288.64	Картометрический метод	5	-
11	733735.72	1310343.52	Картометрический метод	5	-
12	733682.01	1310365.96	Картометрический метод	5	-
13	733623.04	1310375.20	Картометрический метод	5	-
14	733561.86	1310407.12	Картометрический метод	5	-
15	733523.32	1310420.84	Картометрический метод	5	-
16	733455.42	1310484.56	Картометрический метод	5	-
17	733391.94	1310502.88	Картометрический метод	5	-
18	733332.97	1310512.12	Картометрический метод	5	-
19	733292.09	1310501.72	Картометрический метод	5	-

Сведения о местоположении границ объекта					
1. Система координат -					
2. Сведения о характерных точках границ объекта					
Обозначение характерных точек границ	Координаты, м		Метод определения координат характерной точки	Средняя квадратическая погрешность положения характерной точки (Mт), м	Описание обозначения точки на местности (при наличии)
	X	Y			
			метод		
20	733242.18	1310505.55	Картометрический метод	5	-
1	733187.77	1310521.58	Картометрический метод	5	-
					-
21	733657.88	1310678.82	Картометрический метод	5	-
22	733532.76	1310554.70	Картометрический метод	5	-
23	733603.54	1310484.20	Картометрический метод	5	-
24	733627.85	1310446.14	Картометрический метод	5	-
25	733706.02	1310415.13	Картометрический метод	5	-
26	733795.31	1310356.89	Картометрический метод	5	-
27	733829.38	1310320.18	Картометрический метод	5	-
28	733875.38	1310307.25	Картометрический метод	5	-
29	733889.58	1310327.34	Картометрический метод	5	-
30	734005.40	1310478.79	Картометрический метод	5	-
31	733697.75	1310673.07	Картометрический метод	5	-
21	733657.88	1310678.82	Картометрический метод	5	-
					-
32	732232.81	1311397.88	Картометрический метод	5	-
33	732217.60	1311378.80	Картометрический метод	5	-
34	732186.18	1311337.06	Картометрический метод	5	-
35	732164.93	1311351.24	Картометрический метод	5	-
36	732122.76	1311366.63	Картометрический метод	5	-
37	732059.46	1311288.38	Картометрический метод	5	-
38	732111.67	1311254.72	Картометрический метод	5	-
39	732245.71	1311168.00	Картометрический метод	5	-
40	732335.44	1311105.52	Картометрический метод	5	-
41	732367.80	1311146.17	Картометрический метод	5	-

Сведения о местоположении границ объекта

1. Система координат -

2. Сведения о характерных точках границ объекта

Обозначение характерных точек границ	Координаты, м		Метод определения координат характерной точки	Средняя квадратическая погрешность положения характерной точки (M _t), м	Описание обозначения точки на местности (при наличии)
	X	Y			
42	732386.43	1311180.69	Картометрический метод	5	-
43	732434.10	1311247.17	Картометрический метод	5	-
32	732232.81	1311397.88	Картометрический метод	5	-
					-
44	732539.89	1311462.18	Картометрический метод	5	-
45	732404.64	1311279.79	Картометрический метод	5	-
46	732486.19	1311211.86	Картометрический метод	5	-
47	732614.85	1311371.85	Картометрический метод	5	-
44	732539.89	1311462.18	Картометрический метод	5	-
					-
48	745481.54	1312309.30	Картометрический метод	5	-
49	745251.66	1312130.59	Картометрический метод	5	-
50	745248.40	1312119.29	Картометрический метод	5	-
51	744926.24	1311866.52	Картометрический метод	5	-
52	744934.20	1311822.88	Картометрический метод	5	-
53	744953.36	1311737.21	Картометрический метод	5	-
54	744943.54	1311690.99	Картометрический метод	5	-
55	744940.41	1311688.24	Картометрический метод	5	-
56	744939.14	1311687.62	Картометрический метод	5	-
57	744938.29	1311686.39	Картометрический метод	5	-
58	744835.05	1311595.97	Картометрический метод	5	-
59	744535.54	1311808.15	Картометрический метод	5	-
60	744589.01	1311916.62	Картометрический метод	5	-
61	744418.06	1312034.26	Картометрический метод	5	-
62	744289.67	1311812.40	Картометрический метод	5	-
63	744290.49	1311811.04	Картометрический метод	5	-
64	744291.02	1311806.41	Картометрический	5	-

Сведения о местоположении границ объекта

1. Система координат -

2. Сведения о характерных точках границ объекта

Обозначение характерных точек границ	Координаты, м		Метод определения координат характерной точки	Средняя квадратическая погрешность положения характерной точки (M _t), м	Описание обозначения точки на местности (при наличии)
	X	Y			
			метод		
65	744290.72	1311795.81	Картометрический метод	5	-
66	744289.34	1311790.65	Картометрический метод	5	-
67	744286.88	1311783.58	Картометрический метод	5	-
68	744287.64	1311762.37	Картометрический метод	5	-
69	744287.62	1311757.75	Картометрический метод	5	-
70	744286.79	1311751.50	Картометрический метод	5	-
71	744285.13	1311739.27	Картометрический метод	5	-
72	744284.29	1311733.28	Картометрический метод	5	-
73	744282.38	1311728.95	Картометрический метод	5	-
74	744279.38	1311724.33	Картометрический метод	5	-
75	744278.27	1311718.62	Картометрический метод	5	-
76	744278.53	1311711.00	Картометрический метод	5	-
77	744274.66	1311690.08	Картометрический метод	5	-
78	744274.64	1311681.92	Картометрический метод	5	-
79	744274.08	1311675.40	Картометрический метод	5	-
80	744272.98	1311670.24	Картометрический метод	5	-
81	744269.14	1311658.82	Картометрический метод	5	-
82	744267.22	1311650.95	Картометрический метод	5	-
83	744265.02	1311644.15	Картометрический метод	5	-
84	744264.46	1311638.44	Картометрический метод	5	-
85	744265.27	1311634.09	Картометрический метод	5	-
86	744265.79	1311626.48	Картометрический метод	5	-
87	744261.93	1311606.90	Картометрический метод	5	-
88	744258.10	1311597.67	Картометрический метод	5	-
89	744252.10	1311589.53	Картометрический метод	5	-

Сведения о местоположении границ объекта

1. Система координат -

2. Сведения о характерных точках границ объекта

Обозначение характерных точек границ	Координаты, м		Метод определения координат характерной точки	Средняя квадратическая погрешность положения характерной точки (M _t), м	Описание обозначения точки на местности (при наличии)
	X	Y			
90	744242.56	1311582.49	Картометрический метод	5	-
91	744237.66	1311578.15	Картометрический метод	5	-
92	744233.02	1311573.00	Картометрический метод	5	-
93	744228.65	1311566.21	Картометрический метод	5	-
94	744223.72	1311554.53	Картометрический метод	5	-
95	744219.60	1311536.59	Картометрический метод	5	-
96	744215.49	1311524.09	Картометрический метод	5	-
97	744214.30	1311520.45	Картометрический метод	5	-
98	744199.12	1311491.16	Картометрический метод	5	-
99	744199.92	1311488.26	Картометрический метод	5	-
100	744210.20	1311479.25	Картометрический метод	5	-
101	744208.55	1311471.63	Картометрический метод	5	-
102	744205.00	1311466.48	Картометрический метод	5	-
103	744202.54	1311460.50	Картометрический метод	5	-
104	744201.97	1311454.25	Картометрический метод	5	-
105	744202.23	1311449.08	Картометрический метод	5	-
106	744203.03	1311442.01	Картометрический метод	5	-
107	744202.73	1311433.31	Картометрический метод	5	-
108	744201.36	1311428.15	Картометрический метод	5	-
109	744198.36	1311423.53	Картометрический метод	5	-
110	744196.44	1311419.47	Картометрический метод	5	-
111	744169.12	1311342.73	Картометрический метод	5	-
112	744108.25	1311333.23	Картометрический метод	5	-
113	744137.81	1311232.88	Картометрический метод	5	-
114	744136.18	1311204.81	Картометрический метод	5	-
115	744185.30	1311159.73	Картометрический	5	-

Сведения о местоположении границ объекта					
1. Система координат -					
2. Сведения о характерных точках границ объекта					
Обозначение характерных точек границ	Координаты, м		Метод определения координат характерной точки	Средняя квадратическая погрешность положения характерной точки (M _t), м	Описание обозначения точки на местности (при наличии)
	X	Y			
			метод		
116	744219.68	1311152.25	Картометрический метод	5	-
117	744339.51	1311145.62	Картометрический метод	5	-
118	744373.07	1311118.78	Картометрический метод	5	-
119	744383.92	1311093.93	Картометрический метод	5	-
120	744397.47	1311073.71	Картометрический метод	5	-
121	744560.65	1311135.60	Картометрический метод	5	-
122	744558.97	1311132.51	Картометрический метод	5	-
123	744529.09	1311082.12	Картометрический метод	5	-
124	744528.56	1311054.75	Картометрический метод	5	-
125	744534.55	1311060.17	Картометрический метод	5	-
126	744540.28	1311065.32	Картометрический метод	5	-
127	744546.55	1311070.48	Картометрический метод	5	-
128	744557.44	1311078.05	Картометрический метод	5	-
129	744562.07	1311080.76	Картометрический метод	5	-
130	744571.05	1311082.37	Картометрический метод	5	-
131	744578.94	1311082.35	Картометрический метод	5	-
132	744586.00	1311082.33	Картометрический метод	5	-
133	744590.63	1311082.86	Картометрический метод	5	-
134	744595.80	1311085.02	Картометрический метод	5	-
135	744601.24	1311086.36	Картометрический метод	5	-
136	744605.86	1311085.81	Картометрический метод	5	-
137	744614.84	1311086.60	Картометрический метод	5	-
138	744622.18	1311088.22	Картометрический метод	5	-
139	744626.53	1311087.93	Картометрический метод	5	-
140	744629.79	1311085.48	Картометрический метод	5	-

Сведения о местоположении границ объекта					
1. Система координат -					
2. Сведения о характерных точках границ объекта					
Обозначение характерных точек границ	Координаты, м		Метод определения координат характерной точки	Средняя квадратическая погрешность положения характерной точки (M _t), м	Описание обозначения точки на местности (при наличии)
	X	Y			
141	744638.22	1311083.82	Картометрический метод	5	-
142	744644.20	1311085.71	Картометрический метод	5	-
143	744651.28	1311086.78	Картометрический метод	5	-
144	744658.62	1311086.75	Картометрический метод	5	-
145	744665.69	1311087.28	Картометрический метод	5	-
146	744674.67	1311089.43	Картометрический метод	5	-
147	744680.65	1311090.77	Картометрический метод	5	-
148	744690.45	1311094.28	Картометрический метод	5	-
149	744709.51	1311104.29	Картометрический метод	5	-
150	744719.59	1311110.52	Картометрический метод	5	-
151	744724.76	1311112.68	Картометрический метод	5	-
152	744730.75	1311114.30	Картометрический метод	5	-
153	744739.17	1311112.37	Картометрический метод	5	-
154	744750.87	1311112.88	Картометрический метод	5	-
155	744779.09	1311124.37	Картометрический метод	5	-
156	744783.54	1311130.48	Картометрический метод	5	-
157	744810.76	1311141.27	Картометрический метод	5	-
158	744823.57	1311150.22	Картометрический метод	5	-
159	744837.19	1311162.68	Картометрический метод	5	-
160	744842.64	1311165.66	Картометрический метод	5	-
161	744846.73	1311170.27	Картометрический метод	5	-
162	744852.99	1311173.25	Картометрический метод	5	-
163	744861.70	1311175.13	Картометрический метод	5	-
164	744867.96	1311175.65	Картометрический метод	5	-
165	744875.03	1311176.18	Картометрический метод	5	-
166	744885.09	1311177.25	Картометрический метод	5	-

Сведения о местоположении границ объекта					
1. Система координат -					
2. Сведения о характерных точках границ объекта					
Обозначение характерных точек границ	Координаты, м		Метод определения координат характерной точки	Средняя квадратическая погрешность положения характерной точки (M _t), м	Описание обозначения точки на местности (при наличии)
	X	Y			
			метод		
167	744890.26	1311179.95	Картометрический метод	5	-
168	744894.34	1311180.75	Картометрический метод	5	-
169	744899.24	1311180.20	Картометрический метод	5	-
170	744904.39	1311177.19	Картометрический метод	5	-
171	744910.91	1311174.73	Картометрический метод	5	-
172	744917.44	1311174.16	Картометрический метод	5	-
173	744935.76	1311169.80	Картометрический метод	5	-
174	744946.26	1311173.27	Картометрический метод	5	-
175	744954.69	1311174.61	Картометрический метод	5	-
176	744993.06	1311184.84	Картометрический метод	5	-
177	745006.66	1311188.33	Картометрический метод	5	-
178	745028.98	1311194.80	Картометрический метод	5	-
179	745040.95	1311198.03	Картометрический метод	5	-
180	745053.19	1311199.90	Картометрический метод	5	-
181	745060.81	1311199.61	Картометрический метод	5	-
182	745093.12	1311184.57	Картометрический метод	5	-
183	745115.66	1311171.73	Картометрический метод	5	-
184	745123.00	1311172.79	Картометрический метод	5	-
185	745127.36	1311174.97	Картометрический метод	5	-
186	745138.25	1311181.46	Картометрический метод	5	-
187	745141.52	1311184.44	Картометрический метод	5	-
188	745145.35	1311190.96	Картометрический метод	5	-
189	745149.72	1311201.00	Картометрический метод	5	-
190	745153.56	1311213.23	Картометрический метод	5	-
191	745155.21	1311219.21	Картометрический метод	5	-

Сведения о местоположении границ объекта

1. Система координат -

2. Сведения о характерных точках границ объекта

Обозначение характерных точек границ	Координаты, м		Метод определения координат характерной точки	Средняя квадратическая погрешность положения характерной точки (M _t), м	Описание обозначения точки на местности (при наличии)
	X	Y			
192	745157.41	1311230.35	Картометрический метод	5	-
193	745158.25	1311235.79	Картометрический метод	5	-
194	745159.07	1311239.86	Картометрический метод	5	-
195	745160.17	1311244.75	Картометрический метод	5	-
196	745160.73	1311248.83	Картометрический метод	5	-
197	745161.28	1311253.18	Картометрический метод	5	-
198	745161.29	1311256.45	Картометрический метод	5	-
199	745161.85	1311260.25	Картометрический метод	5	-
200	745162.67	1311264.32	Картометрический метод	5	-
201	745185.68	1311334.89	Картометрический метод	5	-
202	745240.36	1311448.42	Картометрический метод	5	-
203	745255.63	1311455.78	Картометрический метод	5	-
204	745255.92	1311459.85	Картометрический метод	5	-
205	745258.10	1311463.65	Картометрический метод	5	-
206	745264.36	1311466.09	Картометрический метод	5	-
207	745269.81	1311467.71	Картометрический метод	5	-
208	745274.97	1311467.97	Картометрический метод	5	-
209	745279.05	1311467.41	Картометрический метод	5	-
210	745283.40	1311467.12	Картометрический метод	5	-
211	745287.48	1311466.30	Картометрический метод	5	-
212	745291.82	1311463.84	Картометрический метод	5	-
213	745299.42	1311459.47	Картометрический метод	5	-
214	745304.59	1311458.91	Картометрический метод	5	-
215	745311.39	1311459.43	Картометрический метод	5	-
216	745315.47	1311461.05	Картометрический метод	5	-
217	745317.92	1311463.50	Картометрический	5	-

Сведения о местоположении границ объекта					
1. Система координат -					
2. Сведения о характерных точках границ объекта					
Обозначение характерных точек границ	Координаты, м		Метод определения координат характерной точки	Средняя квадратическая погрешность положения характерной точки (Mт), м	Описание обозначения точки на местности (при наличии)
	X	Y			
			метод		
218	745320.65	1311467.84	Картометрический метод	5	-
219	745323.39	1311474.36	Картометрический метод	5	-
220	745325.05	1311482.51	Картометрический метод	5	-
221	745325.06	1311487.40	Картометрический метод	5	-
222	745324.25	1311491.76	Картометрический метод	5	-
223	745319.38	1311501.29	Картометрический метод	5	-
224	745316.13	1311505.92	Картометрический метод	5	-
225	745312.34	1311511.10	Картометрический метод	5	-
226	745308.28	1311517.09	Картометрический метод	5	-
227	745304.76	1311522.26	Картометрический метод	5	-
228	745297.98	1311529.62	Картометрический метод	5	-
229	745292.56	1311534.80	Картометрический метод	5	-
230	745290.66	1311538.62	Картометрический метод	5	-
231	745291.52	1311556.29	Картометрический метод	5	-
232	745292.62	1311560.36	Картометрический метод	5	-
233	745294.54	1311564.99	Картометрический метод	5	-
234	745297.81	1311570.14	Картометрический метод	5	-
235	745302.19	1311579.37	Картометрический метод	5	-
236	745304.38	1311582.36	Картометрический метод	5	-
237	745307.92	1311584.80	Картометрический метод	5	-
238	745312.54	1311585.33	Картометрический метод	5	-
239	745315.53	1311585.05	Картометрический метод	5	-
240	745319.33	1311582.32	Картометрический метод	5	-
241	745322.31	1311578.50	Картометрический метод	5	-
242	745327.74	1311573.59	Картометрический метод	5	-

Сведения о местоположении границ объекта					
1. Система координат -					
2. Сведения о характерных точках границ объекта					
Обозначение характерных точек границ	Координаты, м		Метод определения координат характерной точки	Средняя квадратическая погрешность положения характерной точки (M _t), м	Описание обозначения точки на местности (при наличии)
	X	Y			
243	745336.42	1311567.59	Картометрический метод	5	-
244	745341.58	1311564.04	Картометрический метод	5	-
245	745371.52	1311530.75	Картометрический метод	5	-
246	745386.06	1311543.22	Картометрический метод	5	-
247	745391.28	1311543.25	Картометрический метод	5	-
248	745401.34	1311543.22	Картометрический метод	5	-
249	745409.23	1311544.01	Картометрический метод	5	-
250	745419.83	1311544.25	Картометрический метод	5	-
251	745427.45	1311543.97	Картометрический метод	5	-
252	745447.85	1311547.45	Картометрический метод	5	-
253	745453.02	1311547.97	Картометрический метод	5	-
254	745464.78	1311544.64	Картометрический метод	5	-
255	745477.51	1311553.34	Картометрический метод	5	-
256	745486.75	1311555.50	Картометрический метод	5	-
257	745493.29	1311557.11	Картометрический метод	5	-
258	745502.80	1311558.45	Картометрический метод	5	-
259	745506.34	1311557.62	Картометрический метод	5	-
260	745511.23	1311555.70	Картометрический метод	5	-
261	745515.31	1311555.69	Картометрический метод	5	-
262	745518.57	1311556.50	Картометрический метод	5	-
263	745523.47	1311559.75	Картометрический метод	5	-
264	745527.29	1311564.63	Картометрический метод	5	-
265	745530.30	1311569.79	Картометрический метод	5	-
266	745533.85	1311575.76	Картометрический метод	5	-
267	745537.13	1311581.74	Картометрический метод	5	-
268	745540.95	1311587.98	Картометрический	5	-

Сведения о местоположении границ объекта

1. Система координат -

2. Сведения о характерных точках границ объекта

Обозначение характерных точек границ	Координаты, м		Метод определения координат характерной точки	Средняя квадратическая погрешность положения характерной точки (Mт), м	Описание обозначения точки на местности (при наличии)
	X	Y			
			метод		
269	745544.23	1311593.96	Картометрический метод	5	-
270	745547.79	1311601.83	Картометрический метод	5	-
271	745549.71	1311609.16	Картометрический метод	5	-
272	745550.02	1311621.67	Картометрический метод	5	-
273	745549.22	1311628.48	Картометрический метод	5	-
274	745549.24	1311634.46	Картометрический метод	5	-
275	745546.54	1311643.16	Картометрический метод	5	-
276	745543.85	1311655.68	Картометрический метод	5	-
277	745545.01	1311681.78	Картометрический метод	5	-
278	745545.02	1311686.95	Картометрический метод	5	-
279	745545.04	1311691.29	Картометрический метод	5	-
280	745543.41	1311693.48	Картометрический метод	5	-
281	745541.25	1311698.10	Картометрический метод	5	-
282	745539.36	1311704.09	Картометрический метод	5	-
283	745539.09	1311706.27	Картометрический метод	5	-
284	745542.90	1311706.25	Картометрический метод	5	-
285	745545.61	1311702.99	Картометрический метод	5	-
286	745557.00	1311689.63	Картометрический метод	5	-
287	745564.04	1311680.37	Картометрический метод	5	-
288	745567.83	1311673.83	Картометрический метод	5	-
289	745577.04	1311660.22	Картометрический метод	5	-
290	745585.97	1311645.50	Картометрический метод	5	-
291	745592.75	1311640.05	Картометрический метод	5	-
292	745594.66	1311638.68	Картометрический метод	5	-
293	745635.07	1311645.76	Картометрический метод	5	-

Сведения о местоположении границ объекта					
1. Система координат -					
2. Сведения о характерных точках границ объекта					
Обозначение характерных точек границ	Координаты, м		Метод определения координат характерной точки	Средняя квадратическая погрешность положения характерной точки (M _t), м	Описание обозначения точки на местности (при наличии)
	X	Y			
294	745667.97	1311644.54	Картометрический метод	5	-
295	745700.84	1311633.10	Картометрический метод	5	-
296	745732.61	1311634.15	Картометрический метод	5	-
297	745761.01	1311646.56	Картометрический метод	5	-
298	745887.13	1311716.56	Картометрический метод	5	-
299	745815.03	1311906.23	Картометрический метод	5	-
300	745852.49	1311912.93	Картометрический метод	5	-
301	745899.11	1311952.52	Картометрический метод	5	-
302	745957.12	1312008.53	Картометрический метод	5	-
303	745936.79	1312042.61	Картометрический метод	5	-
304	745889.22	1312072.25	Картометрический метод	5	-
305	745868.90	1312110.87	Картометрический метод	5	-
306	745819.26	1312213.12	Картометрический метод	5	-
307	745608.45	1312084.68	Картометрический метод	5	-
308	745550.41	1312197.95	Картометрический метод	5	-
48	745481.54	1312309.30	Картометрический метод	5	-
					-
309	744607.69	1311268.29	Картометрический метод	5	-
310	744562.39	1311245.08	Картометрический метод	5	-
311	744562.04	1311244.64	Картометрический метод	5	-
312	744571.41	1311211.24	Картометрический метод	5	-
313	744624.78	1311230.38	Картометрический метод	5	-
314	744610.60	1311265.49	Картометрический метод	5	-
309	744607.69	1311268.29	Картометрический метод	5	-
					-
315	744659.38	1311347.18	Картометрический метод	5	-
316	744639.51	1311342.99	Картометрический	5	-

Сведения о местоположении границ объекта					
1. Система координат -					
2. Сведения о характерных точках границ объекта					
Обозначение характерных точек границ	Координаты, м		Метод определения координат характерной точки	Средняя квадратическая погрешность положения характерной точки (Mт), м	Описание обозначения точки на местности (при наличии)
	X	Y			
			метод		
317	744641.53	1311331.85	Картометрический метод	5	-
318	744654.31	1311295.47	Картометрический метод	5	-
319	744672.79	1311305.59	Картометрический метод	5	-
315	744659.38	1311347.18	Картометрический метод	5	-
					-
320	744879.47	1311496.03	Картометрический метод	5	-
321	744848.27	1311457.81	Картометрический метод	5	-
322	744878.86	1311435.64	Картометрический метод	5	-
323	744858.51	1311412.04	Картометрический метод	5	-
324	744829.19	1311380.78	Картометрический метод	5	-
325	744811.96	1311363.94	Картометрический метод	5	-
326	744773.84	1311398.83	Картометрический метод	5	-
327	744693.00	1311371.02	Картометрический метод	5	-
328	744705.08	1311323.29	Картометрический метод	5	-
329	744764.90	1311340.90	Картометрический метод	5	-
330	744819.87	1311355.29	Картометрический метод	5	-
331	744856.96	1311332.57	Картометрический метод	5	-
332	744880.15	1311311.38	Картометрический метод	5	-
333	744880.33	1311311.48	Картометрический метод	5	-
334	744884.13	1311319.33	Картометрический метод	5	-
335	744966.73	1311394.24	Картометрический метод	5	-
336	744944.98	1311416.55	Картометрический метод	5	-
337	744941.18	1311420.48	Картометрический метод	5	-
338	744975.58	1311468.29	Картометрический метод	5	-
339	744955.94	1311483.18	Картометрический метод	5	-
340	744950.43	1311476.25	Картометрический	5	-

Сведения о местоположении границ объекта					
1. Система координат -					
2. Сведения о характерных точках границ объекта					
Обозначение характерных точек границ	Координаты, м		Метод определения координат характерной точки	Средняя квадратическая погрешность положения характерной точки (Mт), м	Описание обозначения точки на местности (при наличии)
	X	Y			
			метод		
341	744948.11	1311478.09	Картометрический метод	5	-
342	744936.31	1311463.01	Картометрический метод	5	-
343	744916.98	1311479.02	Картометрический метод	5	-
344	744902.59	1311479.47	Картометрический метод	5	-
320	744879.47	1311496.03	Картометрический метод	5	-
					-
345	730918.95	1312598.46	Картометрический метод	5	-
346	730838.53	1312564.98	Картометрический метод	5	-
347	730753.80	1312402.24	Картометрический метод	5	-
348	730690.75	1312133.70	Картометрический метод	5	-
349	730715.34	1312064.85	Картометрический метод	5	-
350	730925.52	1311948.06	Картометрический метод	5	-
351	731056.00	1311860.23	Картометрический метод	5	-
352	731021.51	1311779.25	Картометрический метод	5	-
353	730897.60	1311848.24	Картометрический метод	5	-
354	730897.34	1311829.80	Картометрический метод	5	-
355	730876.79	1311797.07	Картометрический метод	5	-
356	730872.45	1311786.41	Картометрический метод	5	-
357	730871.74	1311784.66	Картометрический метод	5	-
358	730865.80	1311770.04	Картометрический метод	5	-
359	730636.65	1311206.57	Картометрический метод	5	-
360	730865.36	1311113.11	Картометрический метод	5	-
361	730980.94	1311304.94	Картометрический метод	5	-
362	730984.24	1311274.04	Картометрический метод	5	-
363	731027.41	1311243.20	Картометрический метод	5	-
364	731160.83	1311298.86	Картометрический	5	-

Сведения о местоположении границ объекта					
1. Система координат -					
2. Сведения о характерных точках границ объекта					
Обозначение характерных точек границ	Координаты, м		Метод определения координат характерной точки	Средняя квадратическая погрешность положения характерной точки (Mт), м	Описание обозначения точки на местности (при наличии)
	X	Y			
			метод		
365	731197.55	1311345.26	Картометрический метод	5	-
366	731218.89	1311378.20	Картометрический метод	5	-
367	731258.47	1311406.82	Картометрический метод	5	-
368	731248.22	1311485.92	Картометрический метод	5	-
369	731215.60	1311547.79	Картометрический метод	5	-
370	731241.62	1311582.83	Картометрический метод	5	-
371	731301.65	1311711.80	Картометрический метод	5	-
372	731199.95	1311773.66	Картометрический метод	5	-
373	731239.69	1311831.92	Картометрический метод	5	-
374	731247.28	1311841.37	Картометрический метод	5	-
375	731230.67	1311852.85	Картометрический метод	5	-
376	731229.93	1311857.33	Картометрический метод	5	-
377	731238.09	1311875.11	Картометрический метод	5	-
378	731211.55	1311892.73	Картометрический метод	5	-
379	731227.38	1311912.10	Картометрический метод	5	-
380	731238.62	1311904.41	Картометрический метод	5	-
381	731285.90	1311980.33	Картометрический метод	5	-
382	731332.09	1311952.47	Картометрический метод	5	-
383	731359.35	1311933.52	Картометрический метод	5	-
384	731362.38	1311937.87	Картометрический метод	5	-
385	731366.81	1311934.78	Картометрический метод	5	-
386	731364.75	1311931.83	Картометрический метод	5	-
387	731367.19	1311930.15	Картометрический метод	5	-
388	731385.79	1311916.56	Картометрический метод	5	-
389	731452.41	1311876.32	Картометрический метод	5	-

Сведения о местоположении границ объекта

1. Система координат -

2. Сведения о характерных точках границ объекта

Обозначение характерных точек границ	Координаты, м		Метод определения координат характерной точки	Средняя квадратическая погрешность положения характерной точки (Mт), м	Описание обозначения точки на местности (при наличии)
	X	Y			
390	731420.74	1311826.13	Картометрический метод	5	-
391	731375.54	1311754.51	Картометрический метод	5	-
392	731361.64	1311731.70	Картометрический метод	5	-
393	731598.22	1311595.13	Картометрический метод	5	-
394	731556.41	1311491.84	Картометрический метод	5	-
395	731872.67	1311318.49	Картометрический метод	5	-
396	731915.99	1311401.21	Картометрический метод	5	-
397	731987.98	1311350.91	Картометрический метод	5	-
398	732070.02	1311512.31	Картометрический метод	5	-
399	732075.25	1311519.92	Картометрический метод	5	-
400	732079.45	1311516.82	Картометрический метод	5	-
401	732091.47	1311532.74	Картометрический метод	5	-
402	732106.76	1311552.90	Картометрический метод	5	-
403	732111.15	1311549.58	Картометрический метод	5	-
404	732130.47	1311575.08	Картометрический метод	5	-
405	732200.64	1311670.40	Картометрический метод	5	-
406	732175.45	1311689.40	Картометрический метод	5	-
407	732139.48	1311718.34	Картометрический метод	5	-
408	732110.76	1311766.19	Картометрический метод	5	-
409	732074.02	1311792.83	Картометрический метод	5	-
410	732047.68	1311820.01	Картометрический метод	5	-
411	732014.52	1311841.26	Картометрический метод	5	-
412	731944.94	1311778.35	Картометрический метод	5	-
413	731923.30	1311772.10	Картометрический метод	5	-
414	731888.67	1311769.23	Картометрический метод	5	-
415	731856.63	1311785.80	Картометрический	5	-

Сведения о местоположении границ объекта					
1. Система координат -					
2. Сведения о характерных точках границ объекта					
Обозначение характерных точек границ	Координаты, м		Метод определения координат характерной точки	Средняя квадратическая погрешность положения характерной точки (M _t), м	Описание обозначения точки на местности (при наличии)
	X	Y			
			метод		
416	731835.94	1311801.18	Картометрический метод	5	-
417	731815.82	1311832.63	Картометрический метод	5	-
418	731812.67	1311861.63	Картометрический метод	5	-
419	731805.49	1311875.17	Картометрический метод	5	-
420	731792.04	1311898.64	Картометрический метод	5	-
421	731793.94	1311934.69	Картометрический метод	5	-
422	731796.65	1311962.03	Картометрический метод	5	-
423	731787.73	1311975.27	Картометрический метод	5	-
424	731694.16	1312035.91	Картометрический метод	5	-
425	731643.83	1312091.03	Картометрический метод	5	-
426	731621.37	1312118.13	Картометрический метод	5	-
427	731597.18	1312174.08	Картометрический метод	5	-
428	731421.91	1312339.61	Картометрический метод	5	-
429	731243.86	1312486.90	Картометрический метод	5	-
430	731200.18	1312464.40	Картометрический метод	5	-
431	731117.93	1312516.32	Картометрический метод	5	-
432	731134.20	1312558.28	Картометрический метод	5	-
345	730918.95	1312598.46	Картометрический метод	5	-
					-
433	731407.91	1312053.84	Картометрический метод	5	-
434	731401.60	1312043.63	Картометрический метод	5	-
435	731389.48	1312027.04	Картометрический метод	5	-
436	731401.62	1312017.54	Картометрический метод	5	-
437	731414.48	1312040.95	Картометрический метод	5	-
438	731417.81	1312045.52	Картометрический метод	5	-
439	731417.25	1312046.00	Картометрический	5	-

Сведения о местоположении границ объекта

1. Система координат -

2. Сведения о характерных точках границ объекта

Обозначение характерных точек границ	Координаты, м		Метод определения координат характерной точки	Средняя квадратическая погрешность положения характерной точки (Mт), м	Описание обозначения точки на местности (при наличии)
	X	Y			
			метод		
440	731417.95	1312047.27	Картометрический метод	5	-
433	731407.91	1312053.84	Картометрический метод	5	-
					-
441	731173.39	1312178.11	Картометрический метод	5	-
442	731164.51	1312164.42	Картометрический метод	5	-
443	731176.20	1312155.38	Картометрический метод	5	-
444	731186.33	1312169.70	Картометрический метод	5	-
441	731173.39	1312178.11	Картометрический метод	5	-
					-
445	736620.68	1319332.77	Картометрический метод	5	-
446	736344.63	1319199.63	Картометрический метод	5	-
447	736295.75	1319165.73	Картометрический метод	5	-
448	736311.43	1319120.85	Картометрический метод	5	-
449	736223.09	1319103.72	Картометрический метод	5	-
450	735986.65	1319074.57	Картометрический метод	5	-
451	736065.97	1318491.63	Картометрический метод	5	-
452	736068.07	1318451.00	Картометрический метод	5	-
453	736265.43	1318446.92	Картометрический метод	5	-
454	736305.18	1318450.36	Картометрический метод	5	-
455	736306.88	1318489.54	Картометрический метод	5	-
456	736308.97	1318519.47	Картометрический метод	5	-
457	736338.90	1318517.37	Картометрический метод	5	-
458	736336.80	1318487.44	Картометрический метод	5	-
459	736336.39	1318451.98	Картометрический метод	5	-
460	736343.76	1318451.39	Картометрический метод	5	-
461	736346.98	1318458.69	Картометрический метод	5	-

Сведения о местоположении границ объекта					
1. Система координат -					
2. Сведения о характерных точках границ объекта					
Обозначение характерных точек границ	Координаты, м		Метод определения координат характерной точки	Средняя квадратическая погрешность положения характерной точки (Mt), м	Описание обозначения точки на местности (при наличии)
	X	Y			
462	736446.65	1318554.67	Картометрический метод	5	-
463	736470.57	1318436.67	Картометрический метод	5	-
464	736474.91	1318410.78	Картометрический метод	5	-
465	736473.56	1318411.62	Картометрический метод	5	-
466	736438.39	1318413.99	Картометрический метод	5	-
467	736437.72	1318372.00	Картометрический метод	5	-
468	736422.97	1318372.61	Картометрический метод	5	-
469	736418.02	1318345.15	Картометрический метод	5	-
470	736449.52	1318334.10	Картометрический метод	5	-
471	736490.94	1318334.42	Картометрический метод	5	-
472	736492.04	1318335.13	Картометрический метод	5	-
473	736499.32	1318313.82	Картометрический метод	5	-
474	736513.73	1318284.80	Картометрический метод	5	-
475	736512.93	1318285.01	Картометрический метод	5	-
476	736462.36	1318253.95	Картометрический метод	5	-
477	736523.43	1318181.74	Картометрический метод	5	-
478	736559.92	1318204.05	Картометрический метод	5	-
479	736582.86	1318140.74	Картометрический метод	5	-
480	736590.85	1318106.79	Картометрический метод	5	-
481	736581.29	1318069.16	Картометрический метод	5	-
482	736532.45	1318016.48	Картометрический метод	5	-
483	736495.26	1318005.26	Картометрический метод	5	-
484	736480.94	1317990.39	Картометрический метод	5	-
485	736505.32	1317986.35	Картометрический метод	5	-
486	736501.30	1317965.95	Картометрический метод	5	-
487	736483.65	1317942.16	Картометрический метод	5	-

Сведения о местоположении границ объекта					
1. Система координат -					
2. Сведения о характерных точках границ объекта					
Обозначение характерных точек границ	Координаты, м		Метод определения координат характерной точки	Средняя квадратическая погрешность положения характерной точки (M _t), м	Описание обозначения точки на местности (при наличии)
	X	Y			
			метод		
488	736473.36	1317912.13	Картометрический метод	5	-
489	736414.92	1317907.75	Картометрический метод	5	-
490	736404.50	1317895.65	Картометрический метод	5	-
491	736418.83	1317814.84	Картометрический метод	5	-
492	736425.08	1317770.20	Картометрический метод	5	-
493	736373.34	1317773.69	Картометрический метод	5	-
494	736023.07	1317771.41	Картометрический метод	5	-
495	736029.04	1317602.37	Картометрический метод	5	-
496	735993.57	1317570.25	Картометрический метод	5	-
497	735986.71	1317474.98	Картометрический метод	5	-
498	736335.19	1317354.86	Картометрический метод	5	-
499	736405.76	1316809.20	Картометрический метод	5	-
500	736412.38	1316614.53	Картометрический метод	5	-
501	736552.18	1316632.70	Картометрический метод	5	-
502	736551.99	1316709.46	Картометрический метод	5	-
503	736619.06	1316717.65	Картометрический метод	5	-
504	736708.99	1316721.90	Картометрический метод	5	-
505	736738.49	1316722.96	Картометрический метод	5	-
506	736774.85	1316741.01	Картометрический метод	5	-
507	736787.37	1316756.86	Картометрический метод	5	-
508	736801.02	1316771.58	Картометрический метод	5	-
509	736801.09	1316797.67	Картометрический метод	5	-
510	736800.01	1316814.70	Картометрический метод	5	-
511	736809.16	1316843.03	Картометрический метод	5	-
512	736812.61	1316863.45	Картометрический метод	5	-

Сведения о местоположении границ объекта

1. Система координат -

2. Сведения о характерных точках границ объекта

Обозначение характерных точек границ	Координаты, м		Метод определения координат характерной точки	Средняя квадратическая погрешность положения характерной точки (M _t), м	Описание обозначения точки на местности (при наличии)
	X	Y			
513	736803.58	1316879.35	Картометрический метод	5	-
514	736800.25	1316905.46	Картометрический метод	5	-
515	736778.80	1316945.23	Картометрический метод	5	-
516	736719.89	1316977.15	Картометрический метод	5	-
517	736706.35	1317004.42	Картометрический метод	5	-
518	736708.69	1317033.91	Картометрический метод	5	-
519	736716.74	1317072.47	Картометрический метод	5	-
520	736722.47	1317096.27	Картометрический метод	5	-
521	736735.03	1317124.60	Картометрический метод	5	-
522	736789.51	1317132.40	Картометрический метод	5	-
523	736802.13	1317184.55	Картометрический метод	5	-
524	736812.43	1317216.29	Картометрический метод	5	-
525	736826.18	1317267.31	Картометрический метод	5	-
526	736833.06	1317296.79	Картометрический метод	5	-
527	736816.21	1317358.10	Картометрический метод	5	-
528	736789.05	1317384.27	Картометрический метод	5	-
529	736759.59	1317397.97	Картометрический метод	5	-
530	736742.60	1317410.50	Картометрический метод	5	-
531	736748.45	1317475.15	Картометрический метод	5	-
532	736646.43	1317507.19	Картометрический метод	5	-
533	736639.88	1317604.78	Картометрический метод	5	-
534	736641.19	1317669.45	Картометрический метод	5	-
535	736644.67	1317698.93	Картометрический метод	5	-
536	736649.33	1317745.45	Картометрический метод	5	-
537	736639.32	1317818.08	Картометрический метод	5	-
538	736606.54	1317866.96	Картометрический	5	-

Сведения о местоположении границ объекта					
1. Система координат -					
2. Сведения о характерных точках границ объекта					
Обозначение характерных точек границ	Координаты, м		Метод определения координат характерной точки	Средняя квадратическая погрешность положения характерной точки (Mт), м	Описание обозначения точки на местности (при наличии)
	X	Y			
			метод		
539	736613.47	1317910.05	Картометрический метод	5	-
540	736640.76	1317933.80	Картометрический метод	5	-
541	736688.38	1317923.47	Картометрический метод	5	-
542	736712.22	1317927.94	Картометрический метод	5	-
543	736729.31	1317955.12	Картометрический метод	5	-
544	736729.39	1317985.75	Картометрический метод	5	-
545	736727.21	1318018.66	Картометрический метод	5	-
546	736734.12	1318053.81	Картометрический метод	5	-
547	736738.76	1318092.38	Картометрический метод	5	-
548	736707.10	1318135.58	Картометрический метод	5	-
549	736695.82	1318159.43	Картометрический метод	5	-
550	736691.34	1318181.00	Картометрический метод	5	-
551	736680.08	1318210.53	Картометрический метод	5	-
552	736662.17	1318301.34	Картометрический метод	5	-
553	736681.65	1318372.77	Картометрический метод	5	-
554	736704.43	1318409.01	Картометрический метод	5	-
555	736720.40	1318438.47	Картометрический метод	5	-
556	736734.11	1318475.87	Картометрический метод	5	-
557	736761.43	1318510.98	Картометрический метод	5	-
558	736763.86	1318571.09	Картометрический метод	5	-
559	736755.99	1318594.95	Картометрический метод	5	-
560	736633.53	1318622.50	Картометрический метод	5	-
561	736580.56	1318754.25	Картометрический метод	5	-
562	736595.39	1318787.12	Картометрический метод	5	-
563	736581.94	1318845.01	Картометрический метод	5	-

Сведения о местоположении границ объекта

1. Система координат -

2. Сведения о характерных точках границ объекта

Обозначение характерных точек границ	Координаты, м		Метод определения координат характерной точки	Средняя квадратическая погрешность положения характерной точки (M _t), м	Описание обозначения точки на местности (при наличии)
	X	Y			
564	736546.79	1318856.46	Картометрический метод	5	-
565	736528.66	1318864.45	Картометрический метод	5	-
566	736510.57	1318888.32	Картометрический метод	5	-
567	736491.40	1318930.35	Картометрический метод	5	-
568	736483.59	1318980.29	Картометрический метод	5	-
569	736526.86	1319040.31	Картометрический метод	5	-
570	736571.21	1319075.36	Картометрический метод	5	-
571	736590.59	1319112.75	Картометрический метод	5	-
572	736617.94	1319155.79	Картометрический метод	5	-
573	736648.67	1319192.01	Картометрический метод	5	-
574	736668.01	1319210.11	Картометрический метод	5	-
575	736676.01	1319235.05	Картометрический метод	5	-
576	736676.10	1319269.09	Картометрический метод	5	-
577	736660.28	1319291.82	Картометрический метод	5	-
445	736620.68	1319332.77	Картометрический метод	5	-
					-
578	736387.17	1318884.14	Картометрический метод	5	-
579	736386.90	1318883.54	Картометрический метод	5	-
580	736287.55	1318857.72	Картометрический метод	5	-
581	736302.20	1318818.43	Картометрический метод	5	-
582	736318.04	1318708.48	Картометрический метод	5	-
583	736372.43	1318710.52	Картометрический метод	5	-
584	736417.65	1318715.83	Картометрический метод	5	-
585	736418.10	1318715.55	Картометрический метод	5	-
586	736397.32	1318832.67	Картометрический метод	5	-
578	736387.17	1318884.14	Картометрический метод	5	-

Сведения о местоположении границ объекта

1. Система координат -

2. Сведения о характерных точках границ объекта

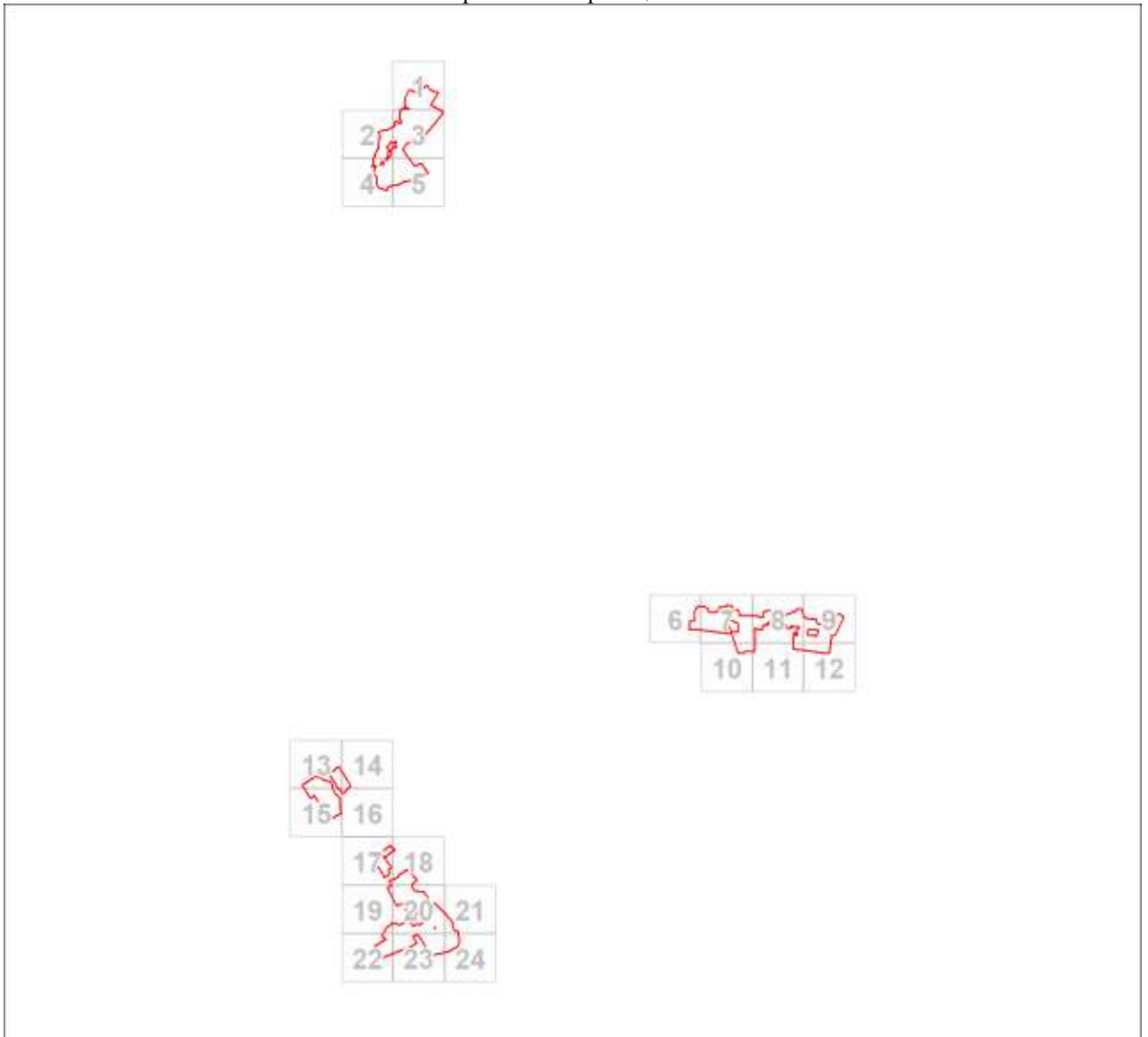
Обозначение характерных точек границ	Координаты, м		Метод определения координат характерной точки	Средняя квадратическая погрешность положения характерной точки (Mt), м	Описание обозначения точки на местности (при наличии)
	X	Y			
					-
587	736374.87	1317475.90	Картометрический метод	5	-
588	736371.98	1317475.32	Картометрический метод	5	-
589	736371.71	1317475.27	Картометрический метод	5	-
590	736363.55	1317368.39	Картометрический метод	5	-
591	736472.35	1317322.73	Картометрический метод	5	-
592	736582.35	1317304.27	Картометрический метод	5	-
593	736587.15	1317329.74	Картометрический метод	5	-
594	736526.05	1317463.26	Картометрический метод	5	-
587	736374.87	1317475.90	Картометрический метод	5	-

3. Сведения о характерных точках части (частей) границы объекта

Обозначение характерных точек части границы	Координаты, м		Метод определения координат характерной точки	Средняя квадратическая погрешность положения характерной точки (Mt), м	Описание обозначения точки на местности (при наличии)
	X	Y			
1	2	3	4	5	6
-	-	-	-	-	-





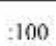
План границ объекта

Обзорная схема границ объекта



Масштаб 1:117271

Используемые условные знаки и обозначения:

	Характерная точка границы объекта землеустройства
	Надписи номеров характерных точек границы объекта землеустройства
	Граница объекта землеустройства
	Существующая часть границы, имеющиеся в ЕГРН сведения о которой достаточны для определения ее местоположения
	Надписи кадастрового номера земельного участка

Подпись _____

Дата 03 августа 2020 г.

Место для оттиска печати (при наличии) лица, составившего описание местоположения границ объекта

План границ объекта

Выносной лист № 1



Масштаб 1:5000

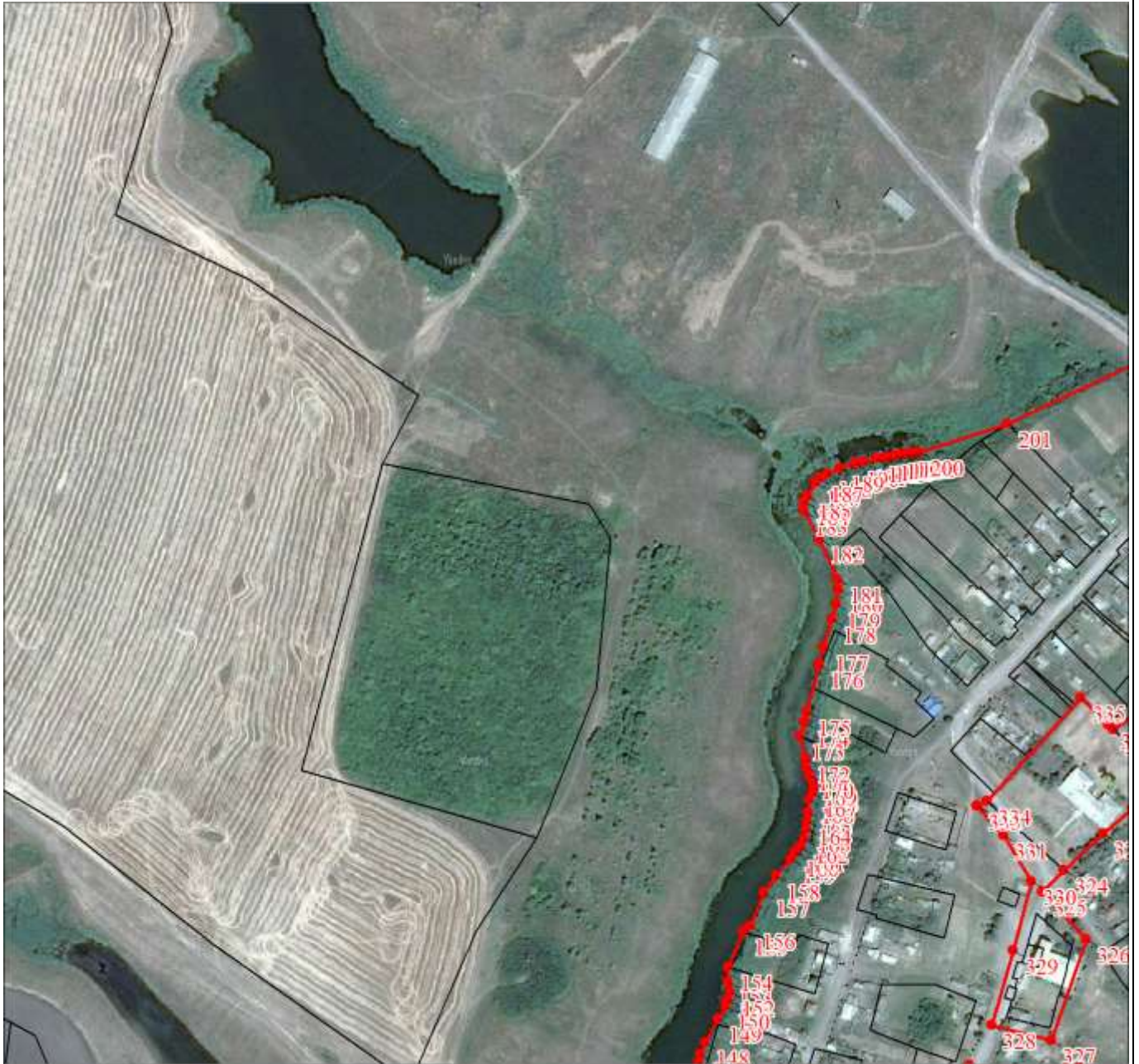
Используемые условные знаки и обозначения:

Условные обозначения представлены на листе 26

Подпись _____

Дата 03 августа 2020 г.

Место для оттиска печати (при наличии) лица, составившего описание местоположения границ объекта



Масштаб 1:5000

Используемые условные знаки и обозначения:

Условные обозначения представлены на листе 26

Подпись _____

Дата 03 августа 2020 г.

Место для оттиска печати (при наличии) лица, составившего описание местоположения границ объекта



Масштаб 1:5000

Используемые условные знаки и обозначения:

Условные обозначения представлены на листе 26

Подпись _____

Дата 03 августа 2020 г.

Место для оттиска печати (при наличии) лица, составившего описание местоположения границ объекта

План границ объекта

Выносной лист № 5



Масштаб 1:5000

Используемые условные знаки и обозначения:

Условные обозначения представлены на листе 26

Подпись _____

Дата 03 августа 2020 г.

Место для оттиска печати (при наличии) лица, составившего описание местоположения границ объекта

План границ объекта

Выносной лист № 6



Масштаб 1:5000

Используемые условные знаки и обозначения:

Условные обозначения представлены на листе 26

Подпись _____

Дата 03 августа 2020 г.

Место для оттиска печати (при наличии) лица, составившего описание местоположения границ объекта

План границ объекта

Выносной лист № 8



Масштаб 1:5000

Используемые условные знаки и обозначения:

Условные обозначения представлены на листе 26

Подпись _____

Дата 03 августа 2020 г.

Место для оттиска печати (при наличии) лица, составившего описание местоположения границ объекта



Масштаб 1:5000

Используемые условные знаки и обозначения:

Условные обозначения представлены на листе 26

Подпись _____

Дата 03 августа 2020 г.

Место для оттиска печати (при наличии) лица, составившего описание местоположения границ объекта

План границ объекта

Выносной лист № 10



Масштаб 1:5000

Используемые условные знаки и обозначения:

Условные обозначения представлены на листе 26

Подпись _____

Дата 03 августа 2020 г.

Место для оттиска печати (при наличии) лица, составившего описание местоположения границ объекта

План границ объекта

Выносной лист № 11



Масштаб 1:5000

Используемые условные знаки и обозначения:

Условные обозначения представлены на листе 26

Подпись _____

Дата 03 августа 2020 г.

Место для оттиска печати (при наличии) лица, составившего описание местоположения границ объекта

План границ объекта

Выносной лист № 12



Масштаб 1:5000

Используемые условные знаки и обозначения:

Условные обозначения представлены на листе 26

Подпись _____

Дата 03 августа 2020 г.

Место для оттиска печати (при наличии) лица, составившего описание местоположения границ объекта



Масштаб 1:5000

Используемые условные знаки и обозначения:

Условные обозначения представлены на листе 26

Подпись _____

Дата 03 августа 2020 г.

Место для оттиска печати (при наличии) лица, составившего описание местоположения границ объекта

План границ объекта

Выносной лист № 14



Масштаб 1:5000

Используемые условные знаки и обозначения:

Условные обозначения представлены на листе 26

Подпись _____

Дата 03 августа 2020 г.

Место для оттиска печати (при наличии) лица, составившего описание местоположения границ объекта

План границ объекта

Выносной лист № 15



Масштаб 1:5000

Используемые условные знаки и обозначения:

Условные обозначения представлены на листе 26

Подпись _____

Дата 03 августа 2020 г.

Место для оттиска печати (при наличии) лица, составившего описание местоположения границ объекта



Масштаб 1:5000

Используемые условные знаки и обозначения:

Условные обозначения представлены на листе 26

Подпись _____

Дата 03 августа 2020 г.

Место для оттиска печати (при наличии) лица, составившего описание местоположения границ объекта



Масштаб 1:5000

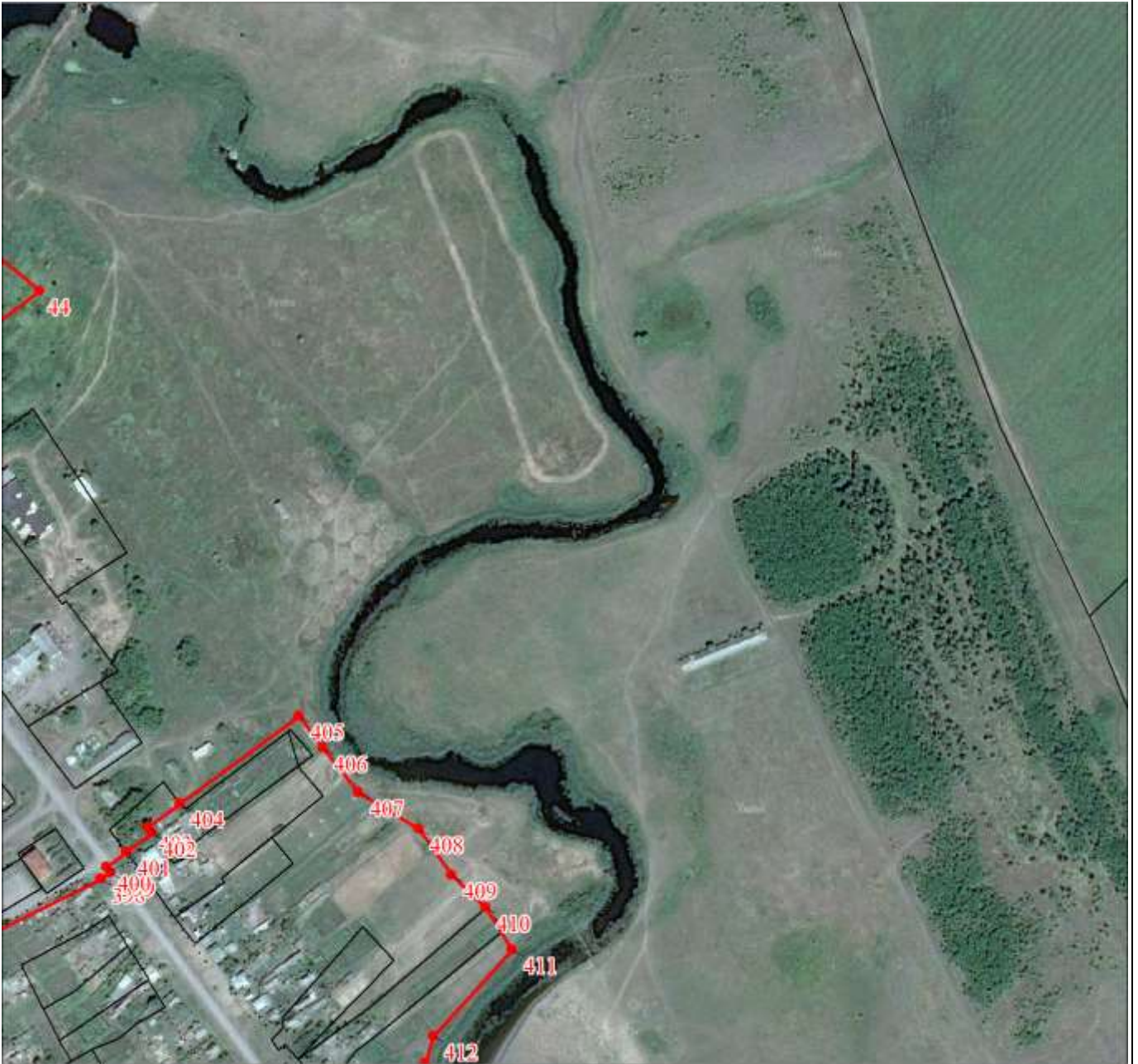
Используемые условные знаки и обозначения:

Условные обозначения представлены на листе 26

Подпись _____

Дата 03 августа 2020 г.

Место для оттиска печати (при наличии) лица, составившего описание местоположения границ объекта



Масштаб 1:5000

Используемые условные знаки и обозначения:

Условные обозначения представлены на листе 26

Подпись _____

Дата 03 августа 2020 г.

Место для оттиска печати (при наличии) лица, составившего описание местоположения границ объекта



Масштаб 1:5000

Используемые условные знаки и обозначения:

Условные обозначения представлены на листе 26

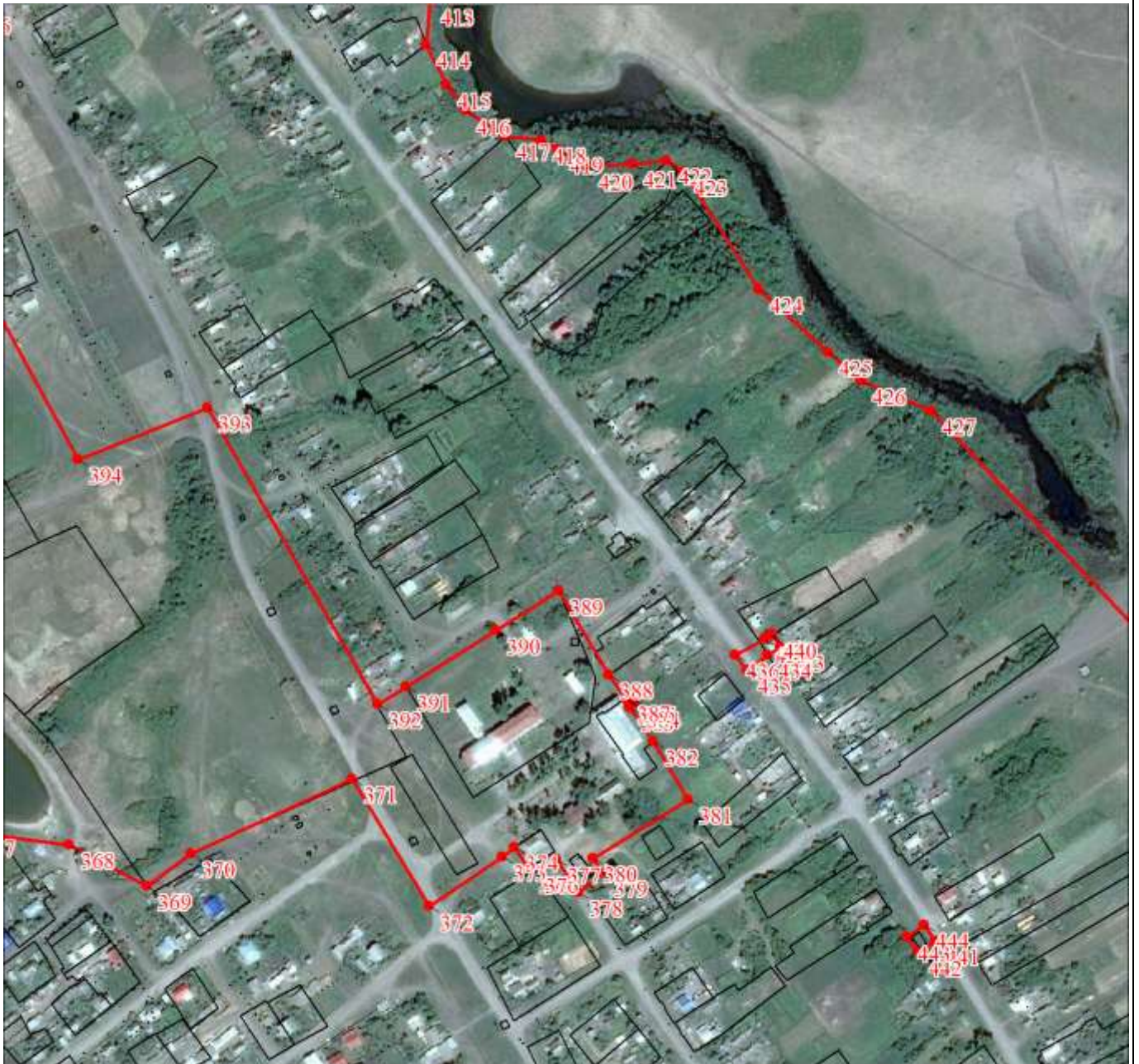
Подпись _____

Дата 03 августа 2020 г.

Место для оттиска печати (при наличии) лица, составившего описание местоположения границ объекта

План границ объекта

Выносной лист № 20



Масштаб 1:5000

Используемые условные знаки и обозначения:

Условные обозначения представлены на листе 26

Подпись _____

Дата 03 августа 2020 г.

Место для оттиска печати (при наличии) лица, составившего описание местоположения границ объекта



Масштаб 1:5000

Используемые условные знаки и обозначения:

Условные обозначения представлены на листе 26

Подпись _____

Дата 03 августа 2020 г.

Место для оттиска печати (при наличии) лица, составившего описание местоположения границ объекта



Масштаб 1:5000

Используемые условные знаки и обозначения:

Условные обозначения представлены на листе 26

Подпись _____

Дата 03 августа 2020 г.

Место для оттиска печати (при наличии) лица, составившего описание местоположения границ объекта

План границ объекта

Выносной лист № 23



Масштаб 1:5000

Используемые условные знаки и обозначения:

Условные обозначения представлены на листе 26

Подпись _____

Дата 03 августа 2020 г.

Место для оттиска печати (при наличии) лица, составившего описание местоположения границ объекта



Масштаб 1:5000

Используемые условные знаки и обозначения:

Условные обозначения представлены на листе 26

Подпись _____

Дата 03 августа 2020 г.

Место для оттиска печати (при наличии) лица, составившего описание местоположения границ объекта

Текстовое описание местоположения границ объекта		
Прохождение границы		Описание прохождения границы
от точки	до точки	
1	2	3
-	-	-