

ОПИСАНИЕ МЕСТОПОЛОЖЕНИЯ ГРАНИЦ

Территориальная многофункциональная общественно-деловая зона (Од1) Озеркинского сельского поселения

Киквидзенского муниципального района Волгоградской области

(наименование объекта, местоположение границ которого описано (далее - объект))

Раздел 1

| Сведения об объекте | | |
|---------------------|---|------------------------|
| № п/п | Характеристики объекта | Описание характеристик |
| 1 | 2 | 3 |
| 1 | Местоположение объекта | - |
| 2 | Площадь объекта ± величина погрешности определения площади ($P \pm \Delta P$), м ² | 22548 ± 828 |
| 3 | Иные характеристики объекта | - |

Раздел 2

| Сведения о местоположении границ объекта | | | | | |
|---|---------------|------------|---|--|---|
| 1. Система координат МСК-34 зона 1 | | | | | |
| 2. Сведения о характерных точках границ объекта | | | | | |
| Обозначение характерных точек границ | Координаты, м | | Метод определения координат характерной точки | Средняя квадратическая погрешность положения характерной точки (Mt), м | Описание обозначения точки на местности (при наличии) |
| | X | Y | | | |
| 1 | 2 | 3 | 4 | 5 | 6 |
| 1 | 714462.47 | 1308120.91 | Картометрический метод | 5 | - |
| 2 | 714479.48 | 1308117.46 | Картометрический метод | 5 | - |
| 3 | 714477.16 | 1308098.23 | Картометрический метод | 5 | - |
| 4 | 714459.02 | 1308100.32 | Картометрический метод | 5 | - |
| 5 | 714453.82 | 1308100.09 | Картометрический метод | 5 | - |
| 6 | 714459.86 | 1308120.81 | Картометрический метод | 5 | - |
| 1 | 714462.47 | 1308120.91 | Картометрический метод | 5 | - |
| | | | | | - |
| 7 | 714451.03 | 1308369.80 | Картометрический метод | 5 | - |
| 8 | 714444.94 | 1308327.07 | Картометрический метод | 5 | - |
| 9 | 714496.22 | 1308315.84 | Картометрический метод | 5 | - |
| 10 | 714490.14 | 1308274.82 | Картометрический метод | 5 | - |
| 11 | 714484.93 | 1308238.07 | Картометрический метод | 5 | - |
| 12 | 714533.65 | 1308242.24 | Картометрический метод | 5 | - |
| 13 | 714579.82 | 1308231.87 | Картометрический метод | 5 | - |
| 14 | 714587.15 | 1308276.30 | Картометрический метод | 5 | - |
| 15 | 714595.25 | 1308324.58 | Картометрический метод | 5 | - |
| 16 | 714541.50 | 1308333.53 | Картометрический | 5 | - |

| Сведения о местоположении границ объекта | | | | | |
|---|---------------|------------|---|--|---|
| 1. Система координат МСК-34 зона 1 | | | | | |
| 2. Сведения о характерных точках границ объекта | | | | | |
| Обозначение характерных точек границ | Координаты, м | | Метод определения координат характерной точки | Средняя квадратическая погрешность положения характерной точки (Mt), м | Описание обозначения точки на местности (при наличии) |
| | X | Y | | | |
| | | | метод | | |
| 17 | 714501.42 | 1308344.03 | Картометрический метод | 5 | - |
| 18 | 714503.44 | 1308353.77 | Картометрический метод | 5 | - |
| 7 | 714451.03 | 1308369.80 | Картометрический метод | 5 | - |
| | | | | | - |
| 19 | 711958.56 | 1312979.96 | Картометрический метод | 5 | - |
| 20 | 711950.17 | 1312941.90 | Картометрический метод | 5 | - |
| 21 | 712101.04 | 1312904.16 | Картометрический метод | 5 | - |
| 22 | 712120.49 | 1312953.71 | Картометрический метод | 5 | - |
| 23 | 712117.20 | 1312954.70 | Картометрический метод | 5 | - |
| 24 | 711995.94 | 1312972.60 | Картометрический метод | 5 | - |
| 19 | 711958.56 | 1312979.96 | Картометрический метод | 5 | - |
| | | | | | - |
| 25 | 712177.93 | 1313150.23 | Картометрический метод | 5 | - |
| 26 | 712165.90 | 1313102.54 | Картометрический метод | 5 | - |
| 27 | 712181.11 | 1313092.64 | Картометрический метод | 5 | - |
| 28 | 712175.96 | 1313078.29 | Картометрический метод | 5 | - |
| 29 | 712170.03 | 1313051.46 | Картометрический метод | 5 | - |
| 30 | 712193.47 | 1313044.84 | Картометрический метод | 5 | - |
| 31 | 712214.06 | 1313114.89 | Картометрический метод | 5 | - |
| 32 | 712219.67 | 1313145.34 | Картометрический метод | 5 | - |
| 33 | 712211.30 | 1313146.91 | Картометрический метод | 5 | - |
| 25 | 712177.93 | 1313150.23 | Картометрический метод | 5 | - |
| 3. Сведения о характерных точках части (частей) границы объекта | | | | | |
| Обозначение характерных точек части границы | Координаты, м | | Метод определения координат характерной точки | Средняя квадратическая погрешность положения характерной точки (Mt), м | Описание обозначения точки на местности (при наличии) |
| | X | Y | | | |
| 1 | 2 | 3 | 4 | 5 | 6 |
| - | - | - | - | - | - |

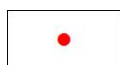
План границ объекта

Обзорная схема границ объекта



Масштаб 1:35735

Используемые условные знаки и обозначения:



Характерная точка границы объекта землеустройства



Надписи номеров характерных точек границы объекта землеустройства



Граница объекта землеустройства

Подпись _____

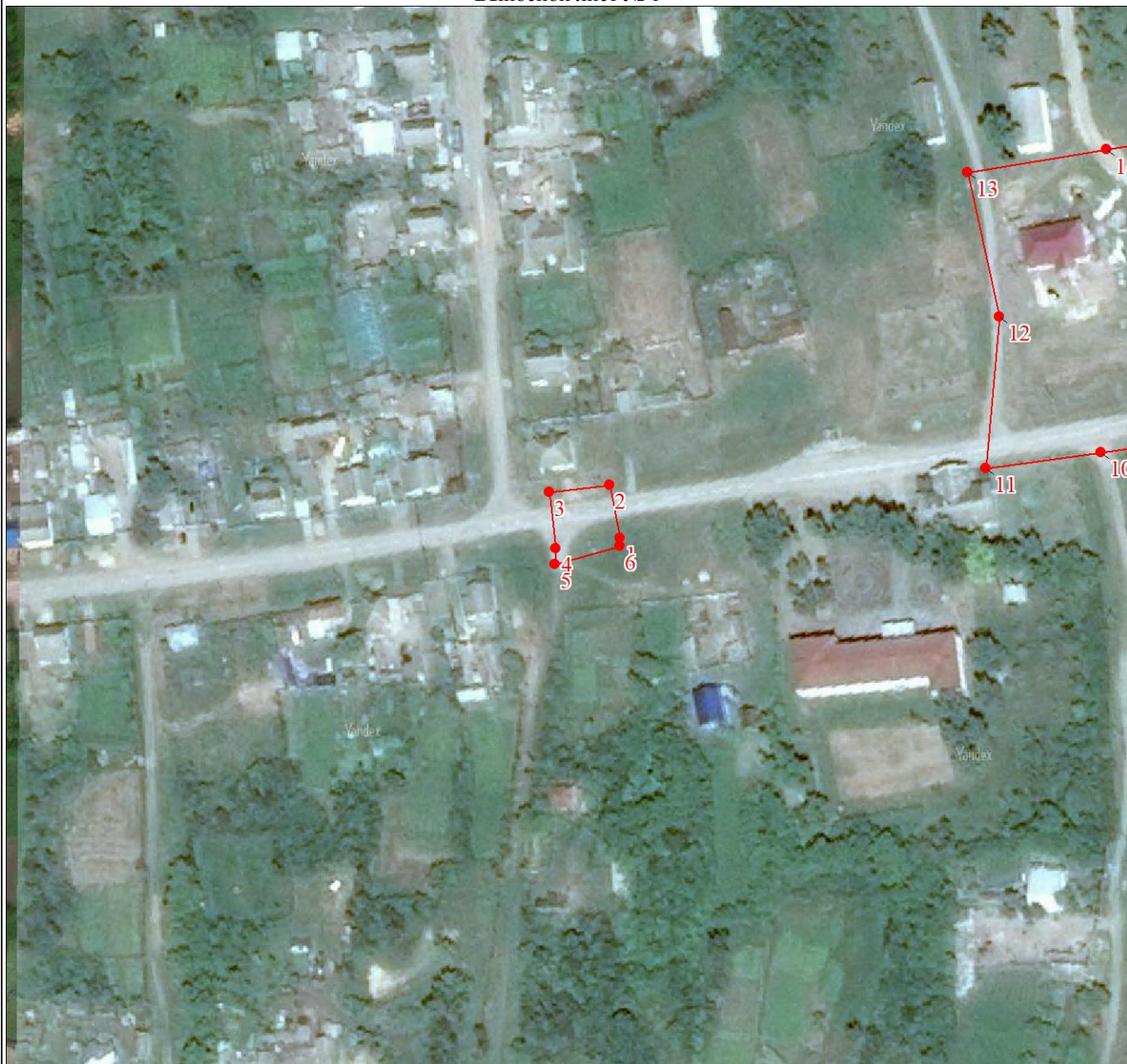
Дата 03 августа 2020 г.

Место для оттиска печати (при наличии) лица, составившего описание местоположения границ объекта

Раздел 4

План границ объекта

Выносной лист № 1



Масштаб 1:2000

Используемые условные знаки и обозначения:

Условные обозначения представлены на листе 3

Подпись _____

Дата 03 августа 2020 г.

Место для оттиска печати (при наличии) лица, составившего описание местоположения границ объекта

Раздел 4

План границ объекта

Выносной лист № 2



Масштаб 1:2000

Используемые условные знаки и обозначения:

Условные обозначения представлены на листе 3

Подпись _____

Дата 03 августа 2020 г.

Место для оттиска печати (при наличии) лица, составившего описание местоположения границ объекта

Раздел 4

План границ объекта

Выносной лист № 3



Масштаб 1:2000

Используемые условные знаки и обозначения:

Условные обозначения представлены на листе 3

Подпись _____

Дата 03 августа 2020 г.

Место для оттиска печати (при наличии) лица, составившего описание местоположения границ объекта

Раздел 4

План границ объекта

Выносной лист № 4



Масштаб 1:2000

Используемые условные знаки и обозначения:

Условные обозначения представлены на листе 3

Подпись _____

Дата 03 августа 2020 г.

Место для оттиска печати (при наличии) лица, составившего описание местоположения границ объекта

| Текстовое описание местоположения границ объекта | | |
|--|----------|------------------------------|
| Прохождение границы | | Описание прохождения границы |
| от точки | до точки | |
| 1 | 2 | 3 |
| - | - | - |