

## ОПИСАНИЕ МЕСТОПОЛОЖЕНИЯ ГРАНИЦ

Территориальная зона транспортной инфраструктуры (Т1) Озеркинского сельского поселения Киквидзенского  
муниципального района Волгоградской области

(наименование объекта, местоположение границ которого описано (далее - объект))

## Раздел 1

Сведения об объекте		
№ п/п	Характеристики объекта	Описание характеристик
1	2	3
1	Местоположение объекта	-
2	Площадь объекта ± величина погрешности определения площади ( $P \pm \Delta P$ ), м <sup>2</sup>	244438 ± 2922
3	Иные характеристики объекта	-

## Раздел 2

Сведения о местоположении границ объекта					
1. Система координат МСК-34 зона 1					
2. Сведения о характерных точках границ объекта					
Обозначение характерных точек границ	Координаты, м		Метод определения координат характерной точки	Средняя квадратическая погрешность положения характерной точки (M <sub>t</sub> ), м	Описание обозначения точки на местности (при наличии)
	X	Y			
1	2	3	4	5	6
1	714863.87	1308402.72	Картометрический метод	5	-
2	714963.05	1308367.26	Картометрический метод	5	-
3	714948.98	1308327.90	Картометрический метод	5	-
4	714851.43	1308362.77	Картометрический метод	5	-
5	714860.72	1308398.02	Картометрический метод	5	-
1	714863.87	1308402.72	Картометрический метод	5	-
					-
6	711184.43	1308411.92	Картометрический метод	5	-
7	711048.33	1308304.93	Картометрический метод	5	-
8	711149.91	1308215.47	Картометрический метод	5	-
9	711213.43	1308153.67	Картометрический метод	5	-
10	711291.36	1308218.60	Картометрический метод	5	-
11	711321.34	1308231.63	Картометрический метод	5	-
12	711250.87	1308321.04	Картометрический метод	5	-
6	711184.43	1308411.92	Картометрический метод	5	-
					-
13	712756.59	1317559.02	Картометрический метод	5	-
14	712728.00	1317556.50	Картометрический метод	5	-

## Сведения о местоположении границ объекта

## 1. Система координат МСК-34 зона 1

## 2. Сведения о характерных точках границ объекта

Обозначение характерных точек границ	Координаты, м		Метод определения координат характерной точки	Средняя квадратическая погрешность положения характерной точки (M <sub>t</sub> ), м	Описание обозначения точки на местности (при наличии)
	X	Y			
15	712696.35	1317550.62	Картометрический метод	5	-
16	712657.89	1317538.89	Картометрический метод	5	-
17	712642.81	1317533.23	Картометрический метод	5	-
18	712623.81	1317525.30	Картометрический метод	5	-
19	712605.87	1317517.98	Картометрический метод	5	-
20	712583.10	1317505.96	Картометрический метод	5	-
21	712559.57	1317490.71	Картометрический метод	5	-
22	712528.40	1317466.56	Картометрический метод	5	-
23	712500.91	1317440.43	Картометрический метод	5	-
24	712157.13	1317065.96	Картометрический метод	5	-
25	712116.98	1317019.25	Картометрический метод	5	-
26	711968.76	1316861.50	Картометрический метод	5	-
27	711423.75	1316267.08	Картометрический метод	5	-
28	711386.04	1316225.37	Картометрический метод	5	-
29	711362.90	1316197.63	Картометрический метод	5	-
30	711341.85	1316168.03	Картометрический метод	5	-
31	711324.97	1316141.35	Картометрический метод	5	-
32	711311.48	1316115.65	Картометрический метод	5	-
33	711304.01	1316099.54	Картометрический метод	5	-
34	711297.19	1316080.26	Картометрический метод	5	-
35	711292.28	1316065.25	Картометрический метод	5	-
36	711287.88	1316045.69	Картометрический метод	5	-
37	711283.46	1316024.95	Картометрический метод	5	-
38	711281.15	1315997.39	Картометрический метод	5	-
39	711281.14	1315973.87	Картометрический метод	5	-
40	711281.54	1315948.74	Картометрический	5	-

## Сведения о местоположении границ объекта

## 1. Система координат МСК-34 зона 1

## 2. Сведения о характерных точках границ объекта

Обозначение характерных точек границ	Координаты, м		Метод определения координат характерной точки	Средняя квадратическая погрешность положения характерной точки (M <sub>t</sub> ), м	Описание обозначения точки на местности (при наличии)
	X	Y			
			метод		
41	711284.03	1315917.68	Картометрический метод	5	-
42	711287.84	1315873.25	Картометрический метод	5	-
43	711302.30	1315711.83	Картометрический метод	5	-
44	711314.60	1315700.47	Картометрический метод	5	-
45	711317.63	1315674.86	Картометрический метод	5	-
46	711307.93	1315661.34	Картометрический метод	5	-
47	711326.74	1315519.99	Картометрический метод	5	-
48	711316.22	1315517.31	Картометрический метод	5	-
49	711317.31	1315497.27	Картометрический метод	5	-
50	711330.33	1315487.78	Картометрический метод	5	-
51	711331.89	1315473.88	Картометрический метод	5	-
52	711337.29	1315400.62	Картометрический метод	5	-
53	711342.89	1315325.22	Картометрический метод	5	-
54	711344.90	1315259.90	Картометрический метод	5	-
55	711344.83	1315203.03	Картометрический метод	5	-
56	711343.33	1315119.88	Картометрический метод	5	-
57	711341.67	1315024.43	Картометрический метод	5	-
58	711329.67	1315022.64	Картометрический метод	5	-
59	711329.28	1315000.96	Картометрический метод	5	-
60	711340.79	1314973.97	Картометрический метод	5	-
61	711332.22	1314631.08	Картометрический метод	5	-
62	711328.20	1314325.72	Картометрический метод	5	-
63	711314.14	1313647.45	Картометрический метод	5	-
64	711307.54	1313317.97	Картометрический метод	5	-
65	711294.78	1312840.53	Картометрический метод	5	-

## Сведения о местоположении границ объекта

## 1. Система координат МСК-34 зона 1

## 2. Сведения о характерных точках границ объекта

Обозначение характерных точек границ	Координаты, м		Метод определения координат характерной точки	Средняя квадратическая погрешность положения характерной точки (M <sub>t</sub> ), м	Описание обозначения точки на местности (при наличии)
	X	Y			
66	711288.35	1312673.00	Картометрический метод	5	-
67	711280.20	1312666.94	Картометрический метод	5	-
68	711279.66	1312649.89	Картометрический метод	5	-
69	711283.42	1312642.43	Картометрический метод	5	-
70	711282.56	1312590.06	Картометрический метод	5	-
71	711288.03	1312563.09	Картометрический метод	5	-
72	711286.93	1312465.02	Картометрический метод	5	-
73	711285.37	1312366.09	Картометрический метод	5	-
74	711282.74	1312161.56	Картометрический метод	5	-
75	711278.23	1312057.97	Картометрический метод	5	-
76	711273.77	1312002.65	Картометрический метод	5	-
77	711267.53	1311942.78	Картометрический метод	5	-
78	711228.84	1311669.50	Картометрический метод	5	-
79	711207.67	1311563.50	Картометрический метод	5	-
80	711185.03	1311458.00	Картометрический метод	5	-
81	711172.95	1311393.56	Картометрический метод	5	-
82	711167.64	1311359.06	Картометрический метод	5	-
83	711166.04	1311319.79	Картометрический метод	5	-
84	711116.83	1311048.52	Картометрический метод	5	-
85	711091.95	1310904.44	Картометрический метод	5	-
86	711016.71	1310481.88	Картометрический метод	5	-
87	711002.66	1310477.15	Картометрический метод	5	-
88	711000.25	1310463.45	Картометрический метод	5	-
89	711011.73	1310453.73	Картометрический метод	5	-
90	711010.79	1310448.41	Картометрический метод	5	-
91	711033.83	1310440.93	Картометрический	5	-

## Сведения о местоположении границ объекта

## 1. Система координат МСК-34 зона 1

## 2. Сведения о характерных точках границ объекта

Обозначение характерных точек границ	Координаты, м		Метод определения координат характерной точки	Средняя квадратическая погрешность положения характерной точки (M <sub>t</sub> ), м	Описание обозначения точки на местности (при наличии)
	X	Y			
			метод		
92	711035.10	1310448.06	Картометрический метод	5	-
93	711048.70	1310450.36	Картометрический метод	5	-
94	711051.24	1310464.75	Картометрический метод	5	-
95	711039.21	1310471.40	Картометрический метод	5	-
96	711115.56	1310900.22	Картометрический метод	5	-
97	711141.76	1311046.62	Картометрический метод	5	-
98	711189.81	1311315.62	Картометрический метод	5	-
99	711201.52	1311353.61	Картометрический метод	5	-
100	711206.60	1311382.13	Картометрический метод	5	-
101	711220.36	1311451.66	Картометрический метод	5	-
102	711231.91	1311521.58	Картометрический метод	5	-
103	711235.22	1311558.51	Картометрический метод	5	-
104	711252.53	1311665.68	Картометрический метод	5	-
105	711291.35	1311939.84	Картометрический метод	5	-
106	711297.68	1312000.44	Картометрический метод	5	-
107	711302.18	1312056.48	Картометрический метод	5	-
108	711306.41	1312153.77	Картометрический метод	5	-
109	711312.09	1312156.98	Картометрический метод	5	-
110	711312.29	1312164.99	Картометрический метод	5	-
111	711306.90	1312168.68	Картометрический метод	5	-
112	711313.36	1312365.55	Картометрический метод	5	-
113	711314.93	1312464.64	Картометрический метод	5	-
114	711318.73	1312536.58	Картометрический метод	5	-
115	711326.93	1312554.66	Картометрический метод	5	-
116	711327.17	1312570.47	Картометрический метод	5	-

Сведения о местоположении границ объекта					
1. Система координат МСК-34 зона 1					
2. Сведения о характерных точках границ объекта					
Обозначение характерных точек границ	Координаты, м		Метод определения координат характерной точки	Средняя квадратическая погрешность положения характерной точки (M <sub>t</sub> ), м	Описание обозначения точки на местности (при наличии)
	X	Y			
117	711319.80	1312590.53	Картометрический метод	5	-
118	711320.77	1312621.31	Картометрический метод	5	-
119	711328.98	1312628.16	Картометрический метод	5	-
120	711329.61	1312648.12	Картометрический метод	5	-
121	711323.99	1312652.18	Картометрический метод	5	-
122	711324.92	1312697.33	Картометрический метод	5	-
123	711325.65	1312812.70	Картометрический метод	5	-
124	711322.76	1312839.96	Картометрический метод	5	-
125	711329.52	1313317.53	Картометрический метод	5	-
126	711336.14	1313647.00	Картометрический метод	5	-
127	711350.28	1314325.32	Картометрический метод	5	-
128	711358.21	1314630.50	Картометрический метод	5	-
129	711366.63	1314965.05	Картометрический метод	5	-
130	711368.97	1314971.88	Картометрический метод	5	-
131	711370.20	1315021.50	Картометрический метод	5	-
132	711371.45	1315089.16	Картометрический метод	5	-
133	711369.32	1315119.42	Картометрический метод	5	-
134	711370.83	1315202.78	Картометрический метод	5	-
135	711370.90	1315260.30	Картометрический метод	5	-
136	711368.75	1315327.18	Картометрический метод	5	-
137	711365.23	1315402.49	Картометрический метод	5	-
138	711360.23	1315470.20	Картометрический метод	5	-
139	711370.37	1315472.41	Картометрический метод	5	-
140	711369.28	1315490.34	Картометрический метод	5	-
141	711357.08	1315500.51	Картометрический метод	5	-
142	711341.66	1315665.64	Картометрический	5	-

## Сведения о местоположении границ объекта

## 1. Система координат МСК-34 зона 1

## 2. Сведения о характерных точках границ объекта

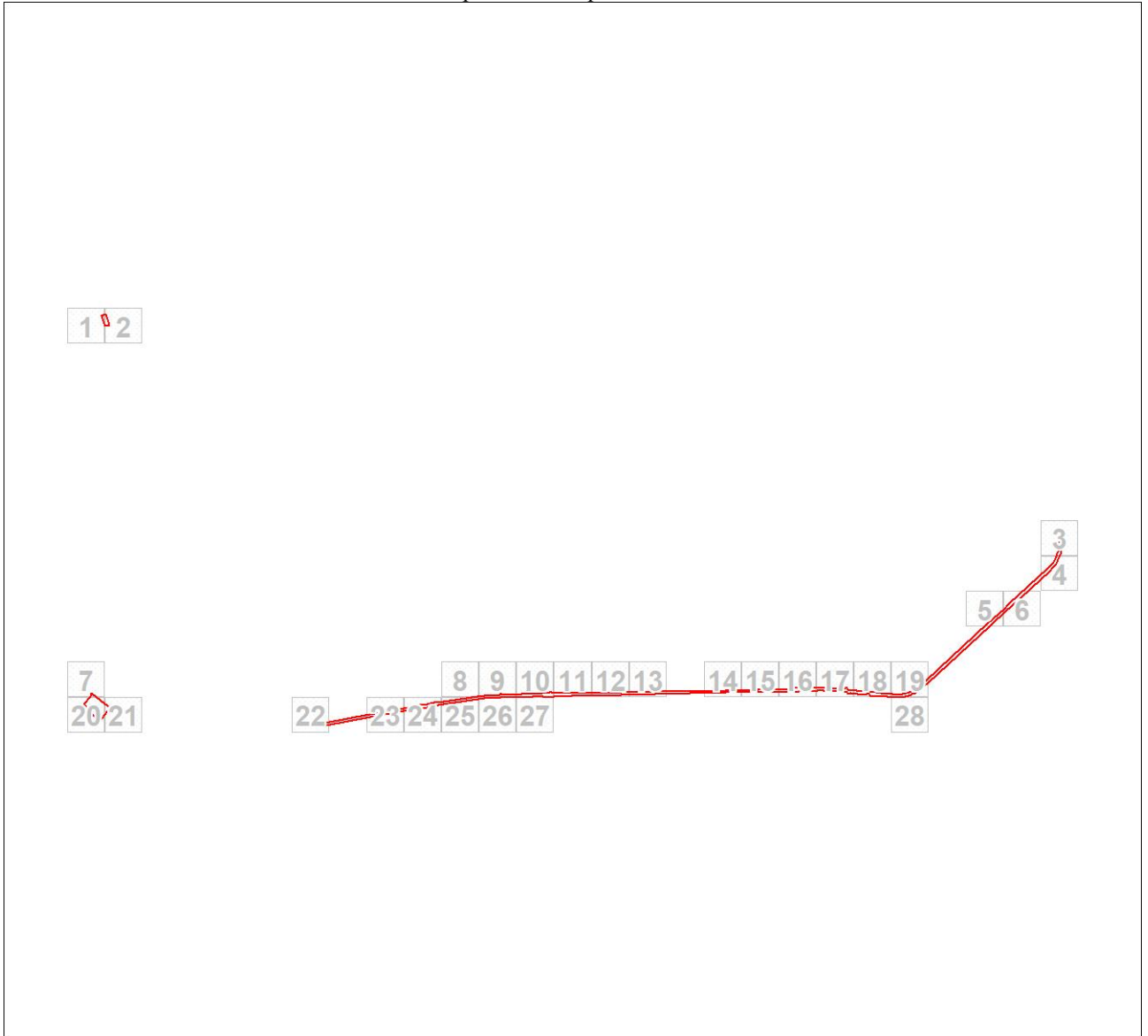
Обозначение характерных точек границ	Координаты, м		Метод определения координат характерной точки	Средняя квадратическая погрешность положения характерной точки (M <sub>t</sub> ), м	Описание обозначения точки на местности (при наличии)
	X	Y			
			метод		
143	711330.05	1315676.60	Картометрический метод	5	-
144	711326.99	1315702.25	Картометрический метод	5	-
145	711336.27	1315713.88	Картометрический метод	5	-
146	711315.69	1315875.96	Картометрический метод	5	-
147	711311.92	1315919.98	Картометрический метод	5	-
148	711309.53	1315950.09	Картометрический метод	5	-
149	711309.13	1315974.10	Картометрический метод	5	-
150	711309.13	1315996.21	Картометрический метод	5	-
151	711311.20	1316020.84	Картометрический метод	5	-
152	711315.22	1316039.69	Картометрический метод	5	-
153	711319.31	1316057.81	Картометрический метод	5	-
154	711323.69	1316071.24	Картометрический метод	5	-
155	711329.96	1316088.96	Картометрический метод	5	-
156	711336.59	1316103.25	Картометрический метод	5	-
157	711349.24	1316127.34	Картометрический метод	5	-
158	711365.09	1316152.43	Картометрический метод	5	-
159	711385.08	1316180.54	Картометрический метод	5	-
160	711407.18	1316207.01	Картометрический метод	5	-
161	711444.45	1316248.23	Картометрический метод	5	-
162	711989.36	1316842.55	Картометрический метод	5	-
163	712134.64	1317003.00	Картометрический метод	5	-
164	712177.77	1317047.03	Картометрический метод	5	-
165	712520.88	1317420.79	Картометрический метод	5	-
166	712546.67	1317445.30	Картометрический метод	5	-
167	712575.78	1317467.86	Картометрический метод	5	-

Сведения о местоположении границ объекта					
1. Система координат МСК-34 зона 1					
2. Сведения о характерных точках границ объекта					
Обозначение характерных точек границ	Координаты, м		Метод определения координат характерной точки	Средняя квадратическая погрешность положения характерной точки (Mt), м	Описание обозначения точки на местности (при наличии)
	X	Y			
168	712597.28	1317481.79	Картометрический метод	5	-
169	712617.72	1317492.59	Картометрический метод	5	-
170	712634.49	1317499.42	Картометрический метод	5	-
171	712653.13	1317507.20	Картометрический метод	5	-
172	712666.90	1317512.37	Картометрический метод	5	-
173	712703.00	1317523.39	Картометрический метод	5	-
174	712731.85	1317528.75	Картометрический метод	5	-
175	712774.07	1317532.61	Картометрический метод	5	-
176	712763.72	1317543.78	Картометрический метод	5	-
13	712756.59	1317559.02	Картометрический метод	5	-
					-
177	712641.52	1317508.46	Картометрический метод	5	-
178	712635.42	1317508.25	Картометрический метод	5	-
179	712635.63	1317502.34	Картометрический метод	5	-
180	712641.73	1317502.56	Картометрический метод	5	-
177	712641.52	1317508.46	Картометрический метод	5	-
3. Сведения о характерных точках части (частей) границы объекта					
Обозначение характерных точек части границы	Координаты, м		Метод определения координат характерной точки	Средняя квадратическая погрешность положения характерной точки (Mt), м	Описание обозначения точки на местности (при наличии)
	X	Y			
1	2	3	4	5	6
-	-	-	-	-	-




План границ объекта

Обзорная схема границ объекта



Масштаб 1:64324

Используемые условные знаки и обозначения:

 Граница объекта

Подпись \_\_\_\_\_  
\_\_\_\_\_

Дата 03 августа 2020 г.

*Место для оттиска печати (при наличии) лица, составившего описание местоположения границ объекта*

Раздел 4

План границ объекта

Выносной лист № 1



Масштаб 1:2000

Используемые условные знаки и обозначения:

Условные обозначения представлены на листе 9

Подпись \_\_\_\_\_  
\_\_\_\_\_

Дата 03 августа 2020 г.

*Место для оттиска печати (при наличии) лица, составившего описание местоположения границ объекта*

Раздел 4

План границ объекта

Выносной лист № 2



Масштаб 1:2000

Используемые условные знаки и обозначения:

Условные обозначения представлены на листе 9

Подпись \_\_\_\_\_  
\_\_\_\_\_

Дата 03 августа 2020 г.

*Место для оттиска печати (при наличии) лица, составившего описание местоположения границ объекта*

План границ объекта

Выносной лист № 3



Масштаб 1:2000

Используемые условные знаки и обозначения:

Условные обозначения представлены на листе 9

Подпись \_\_\_\_\_  
\_\_\_\_\_

Дата 03 августа 2020 г.

*Место для оттиска печати (при наличии) лица, составившего описание местоположения границ объекта*

План границ объекта

Выносной лист № 4



Масштаб 1:2000

Используемые условные знаки и обозначения:

Условные обозначения представлены на листе 9

Подпись \_\_\_\_\_  
\_\_\_\_\_

Дата 03 августа 2020 г.

*Место для оттиска печати (при наличии) лица, составившего описание местоположения границ объекта*

Раздел 4

План границ объекта

Выносной лист № 5



Масштаб 1:2000

Используемые условные знаки и обозначения:

Условные обозначения представлены на листе 9

Подпись \_\_\_\_\_  
\_\_\_\_\_

Дата 03 августа 2020 г.

*Место для оттиска печати (при наличии) лица, составившего описание местоположения границ объекта*

План границ объекта

Выносной лист № 6



Масштаб 1:2000

Используемые условные знаки и обозначения:

Условные обозначения представлены на листе 9

Подпись \_\_\_\_\_  
\_\_\_\_\_

Дата 03 августа 2020 г.

*Место для оттиска печати (при наличии) лица, составившего описание местоположения границ объекта*

План границ объекта

Выносной лист № 7



Масштаб 1:2000

Используемые условные знаки и обозначения:

Условные обозначения представлены на листе 9

Подпись \_\_\_\_\_  
\_\_\_\_\_

Дата 03 августа 2020 г.

*Место для оттиска печати (при наличии) лица, составившего описание местоположения границ объекта*



План границ объекта

Выносной лист № 8



Масштаб 1:2000

Используемые условные знаки и обозначения:

Условные обозначения представлены на листе 9

Подпись \_\_\_\_\_  
\_\_\_\_\_

Дата 03 августа 2020 г.

*Место для оттиска печати (при наличии) лица, составившего описание местоположения границ объекта*

План границ объекта

Выносной лист № 9



Масштаб 1:2000

Используемые условные знаки и обозначения:

Условные обозначения представлены на листе 9

Подпись \_\_\_\_\_  
\_\_\_\_\_

Дата 03 августа 2020 г.

*Место для оттиска печати (при наличии) лица, составившего описание местоположения границ объекта*



Масштаб 1:2000

Используемые условные знаки и обозначения:

Условные обозначения представлены на листе 9

Подпись \_\_\_\_\_  
\_\_\_\_\_

Дата 03 августа 2020 г.

*Место для оттиска печати (при наличии) лица, составившего описание местоположения границ объекта*



Масштаб 1:2000

Используемые условные знаки и обозначения:

Условные обозначения представлены на листе 9

Подпись \_\_\_\_\_  
\_\_\_\_\_

Дата 03 августа 2020 г.

*Место для оттиска печати (при наличии) лица, составившего описание местоположения границ объекта*

Раздел 4

План границ объекта

Выносной лист № 12



Масштаб 1:2000

Используемые условные знаки и обозначения:

Условные обозначения представлены на листе 9

Подпись \_\_\_\_\_  
\_\_\_\_\_

Дата 03 августа 2020 г.

*Место для оттиска печати (при наличии) лица, составившего описание местоположения границ объекта*



Масштаб 1:2000

Используемые условные знаки и обозначения:

Условные обозначения представлены на листе 9

Подпись \_\_\_\_\_  
\_\_\_\_\_

Дата 03 августа 2020 г.

*Место для оттиска печати (при наличии) лица, составившего описание местоположения границ объекта*

Раздел 4

План границ объекта

Выносной лист № 14



Масштаб 1:2000

Используемые условные знаки и обозначения:

Условные обозначения представлены на листе 9

Подпись \_\_\_\_\_  
\_\_\_\_\_

Дата 03 августа 2020 г.

*Место для оттиска печати (при наличии) лица, составившего описание местоположения границ объекта*



Масштаб 1:2000

Используемые условные знаки и обозначения:

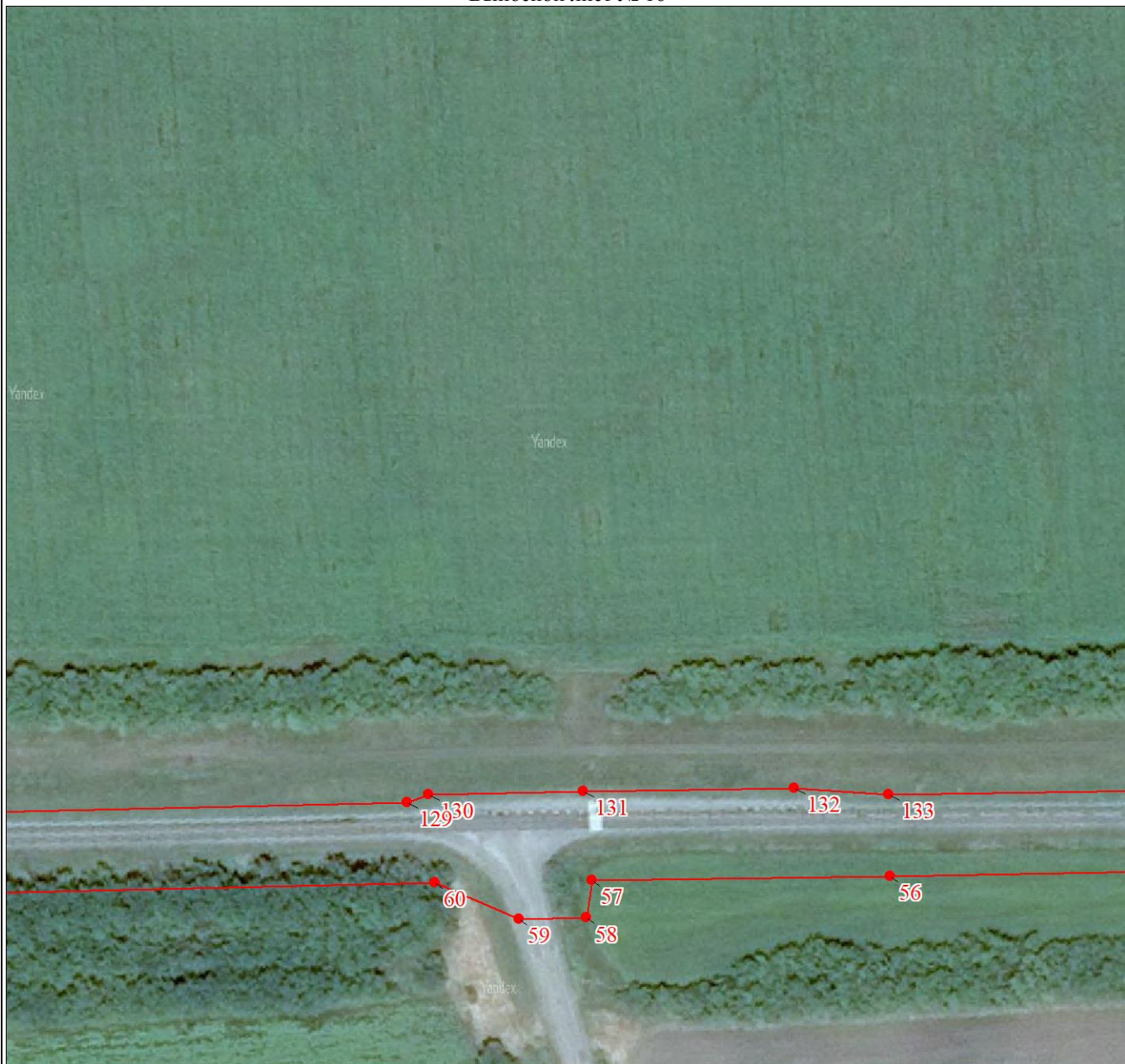
Условные обозначения представлены на листе 9

Подпись \_\_\_\_\_  
\_\_\_\_\_

Дата 03 августа 2020 г.

*Место для оттиска печати (при наличии) лица, составившего описание местоположения границ объекта*





Масштаб 1:2000

Используемые условные знаки и обозначения:

Условные обозначения представлены на листе 9

Подпись \_\_\_\_\_  
\_\_\_\_\_

Дата 03 августа 2020 г.

*Место для оттиска печати (при наличии) лица, составившего описание местоположения границ объекта*



Масштаб 1:2000

Используемые условные знаки и обозначения:

Условные обозначения представлены на листе 9

Подпись \_\_\_\_\_  
\_\_\_\_\_

Дата 03 августа 2020 г.

*Место для оттиска печати (при наличии) лица, составившего описание местоположения границ объекта*



Масштаб 1:2000

Используемые условные знаки и обозначения:

Условные обозначения представлены на листе 9

Подпись \_\_\_\_\_  
\_\_\_\_\_

Дата 03 августа 2020 г.

*Место для оттиска печати (при наличии) лица, составившего описание местоположения границ объекта*



Масштаб 1:2000

Используемые условные знаки и обозначения:

Условные обозначения представлены на листе 9

Подпись \_\_\_\_\_

Дата 03 августа 2020 г.

*Место для оттиска печати (при наличии) лица, составившего описание местоположения границ объекта*

Раздел 4

План границ объекта

Выносной лист № 20



Масштаб 1:2000

Используемые условные знаки и обозначения:

Условные обозначения представлены на листе 9

Подпись \_\_\_\_\_  
\_\_\_\_\_

Дата 03 августа 2020 г.

*Место для оттиска печати (при наличии) лица, составившего описание местоположения границ объекта*

План границ объекта

Выносной лист № 21



Масштаб 1:2000

Используемые условные знаки и обозначения:

Условные обозначения представлены на листе 9

Подпись \_\_\_\_\_  
\_\_\_\_\_

Дата 03 августа 2020 г.

*Место для оттиска печати (при наличии) лица, составившего описание местоположения границ объекта*

Раздел 4

План границ объекта

Выносной лист № 22



Масштаб 1:2000

Используемые условные знаки и обозначения:

Условные обозначения представлены на листе 9

Подпись \_\_\_\_\_  
\_\_\_\_\_

Дата 03 августа 2020 г.

*Место для оттиска печати (при наличии) лица, составившего описание местоположения границ объекта*



Масштаб 1:2000

Используемые условные знаки и обозначения:

Условные обозначения представлены на листе 9

Подпись \_\_\_\_\_  
\_\_\_\_\_

Дата 03 августа 2020 г.

*Место для оттиска печати (при наличии) лица, составившего описание местоположения границ объекта*



Раздел 4

План границ объекта

Выносной лист № 24



Масштаб 1:2000

Используемые условные знаки и обозначения:

Условные обозначения представлены на листе 9

Подпись \_\_\_\_\_  
\_\_\_\_\_

Дата 03 августа 2020 г.

*Место для оттиска печати (при наличии) лица, составившего описание местоположения границ объекта*

План границ объекта

Выносной лист № 25



Масштаб 1:2000

Используемые условные знаки и обозначения:

Условные обозначения представлены на листе 9

Подпись \_\_\_\_\_  
\_\_\_\_\_

Дата 03 августа 2020 г.

*Место для оттиска печати (при наличии) лица, составившего описание местоположения границ объекта*

Раздел 4

План границ объекта

Выносной лист № 26



Масштаб 1:2000

Используемые условные знаки и обозначения:

Условные обозначения представлены на листе 9

Подпись \_\_\_\_\_  
\_\_\_\_\_

Дата 03 августа 2020 г.

*Место для оттиска печати (при наличии) лица, составившего описание местоположения границ объекта*

Раздел 4

План границ объекта

Выносной лист № 27



Масштаб 1:2000

Используемые условные знаки и обозначения:

Условные обозначения представлены на листе 9

Подпись \_\_\_\_\_  
\_\_\_\_\_

Дата 03 августа 2020 г.

*Место для оттиска печати (при наличии) лица, составившего описание местоположения границ объекта*

Раздел 4

План границ объекта

Выносной лист № 28



Масштаб 1:2000

Используемые условные знаки и обозначения:

Условные обозначения представлены на листе 9

Подпись \_\_\_\_\_  
\_\_\_\_\_

Дата 03 августа 2020 г.

*Место для оттиска печати (при наличии) лица, составившего описание местоположения границ объекта*

Текстовое описание местоположения границ объекта		
Прохождение границы		Описание прохождения границы
от точки	до точки	
1	2	3
-	-	-